

VOF 2017 01.01-30.06

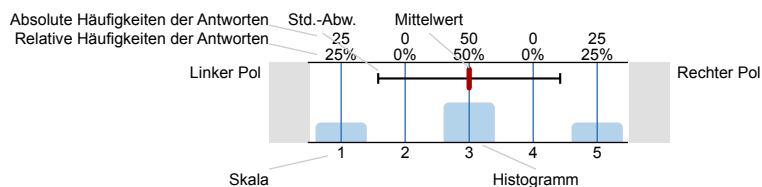
Erfasste Fragebögen = 878



Auswertungsteil der geschlossenen Fragen

Legende

Fragestext



n=Anzahl
mw=Mittelwert
s=Std.-Abw.
E.=Enthaltung

2. Aufnahme

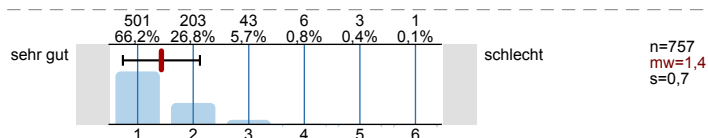
2.1) Aufnahmeart (gilt nicht für Rheumaklinik)

geplant	<input type="text"/>	334	n=687
Notfall	<input type="text"/>	353	

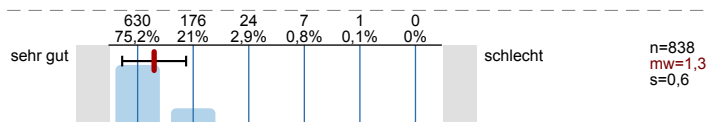
2.2) Wann wurden Sie zur stationären Aufnahme bestellt?

vor 7 Uhr	<input type="text"/>	41	n=646
zwischen 7 und 8 Uhr	<input type="text"/>	119	
zwischen 8 und 9 Uhr	<input type="text"/>	84	
zwischen 9 und 10 Uhr	<input type="text"/>	142	
zwischen 10 und 13 Uhr	<input type="text"/>	118	
nach 13 Uhr	<input type="text"/>	142	

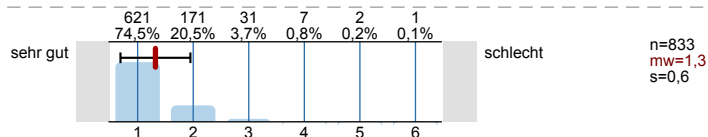
2.3) Wie empfanden Sie die administrative Aufnahme in der stationären Patientenaufnahme (gilt nicht für Rheumaklinik)?



2.4) Wie empfanden Sie die Aufnahme durch die Pflegekräfte?



2.5) Wie empfanden Sie die Aufnahme durch den Arzt?

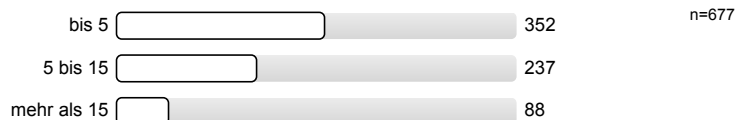


3. Wie lange haben Sie am Aufnahmetag gewartet... (in Minuten)

3.1) ...auf die administrative Aufnahme in der stationären Patientenaufnahme (gilt nicht für Rheumaklinik)?

bis 5	<input type="text"/>	372	n=669
5 bis 15	<input type="text"/>	222	
mehr als 15	<input type="text"/>	75	

3.2) ...auf die pflegerische Aufnahme auf der Station?



3.3) ...auf die ärztliche Aufnahme auf der Station?

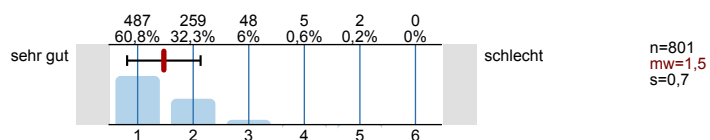


3.4) ...bis zur Zuweisung eines Zimmers / Bettes auf der Station?

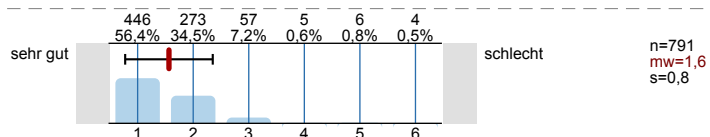


4. Aufklärung

4.1) Wie fühlten Sie sich über die Behandlungen, Untersuchungen, Eingriffe, Risiken und Alternativen informiert?

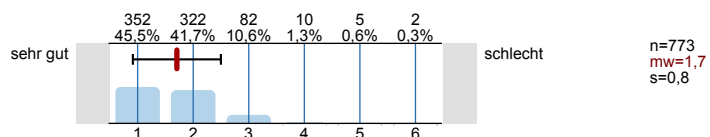


4.2) Wie fühlten Sie sich über die pflegerischen Behandlungsmethoden informiert?



5. Stationsablauf

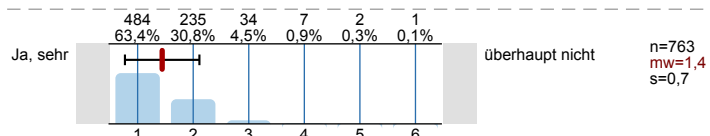
5.1) Wie beurteilen Sie die zeitliche Organisation der Untersuchungsabläufe?



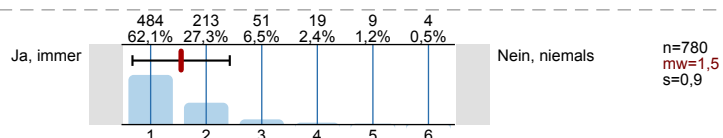
5.2) Wurden Sie in unserer Klinik operiert (gilt nicht für Rheumaklinik)?

5.3) Wenn ja, wurden Sie zuvor von einem Narkosearzt gesehen (gilt nicht für Rheumaklinik)?

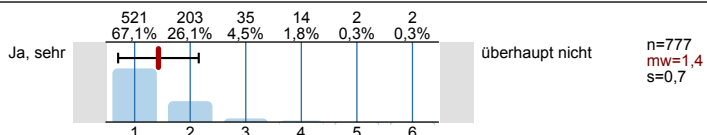
5.4) Waren Sie mit der Vorbereitung auf Ihren stationären Aufenthalt zufrieden?



5.5) Stand Ihnen zu jeder Zeit ein kompetenter Ansprechpartner zur Verfügung?

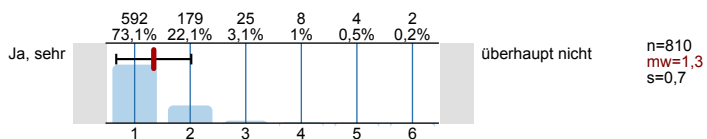


5.6) Sind Sie zufrieden mit dem Ergebnis Ihrer Behandlung?

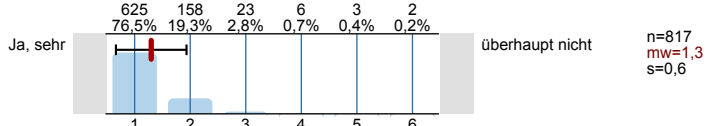


6. Atmosphäre

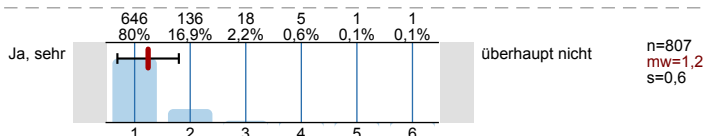
6.1) Haben Sie eine zufriedenstellende menschliche Betreuung erfahren?



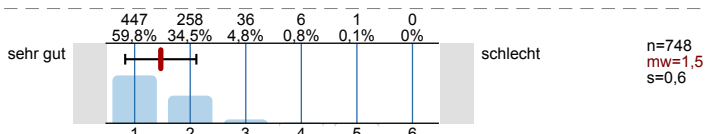
6.2) War der Kontakt der Ärzte zu Ihnen bzw. Ihren Angehörigen freundlich?



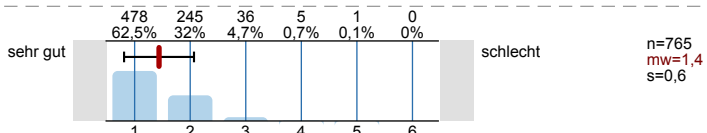
6.3) War der Kontakt des Pflegepersonals zu Ihnen bzw. Ihren Angehörigen freundlich?



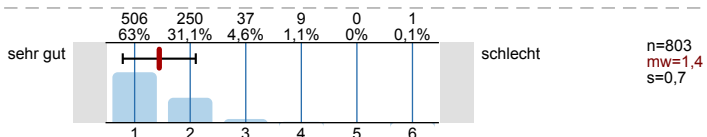
6.4) Wie empfanden Sie die Zusammenarbeit der Ärzte untereinander?



6.5) Wie empfanden Sie die Zusammenarbeit zwischen den Ärzten und dem Pflegepersonal?

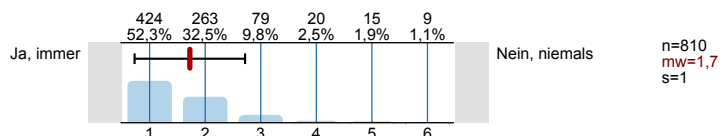


6.6) Wie empfanden Sie insgesamt die Atmosphäre?



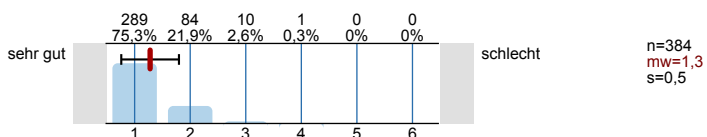
7. Persönliche Zuwendung

7.1) Hatten Sie den Eindruck, dass dem Pflegepersonal genügend Zeit für Gespräche mit Ihnen zur Verfügung stand?

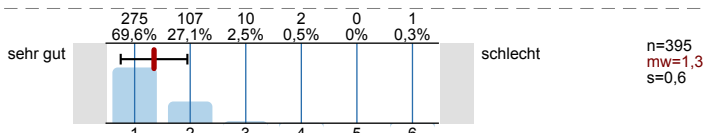


8. Wie war die Freundlichkeit und Behandlung während des Aufenthaltes (Bitte kein Kreuz setzen, wenn Sie keine Angabe machen können, weil Sie eine Leistung nicht in Anspruch genommen haben)

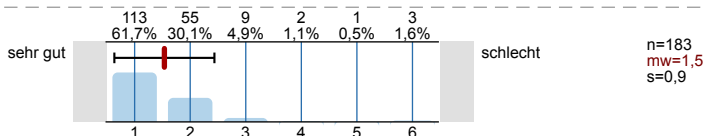
8.1) ...des Funktionsdienstes im OP (gilt nicht für Rheumaklinik)?



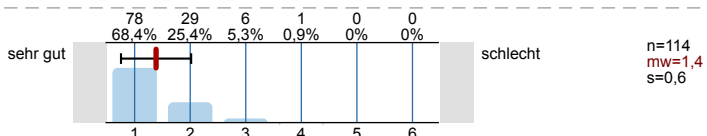
8.2) ...der Röntgenabteilung?



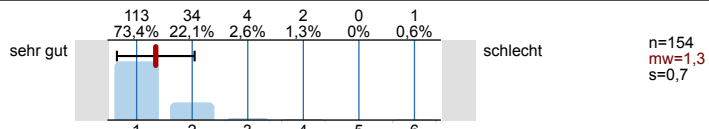
8.3) ...der Physiotherapie (Krankengymnastik)?



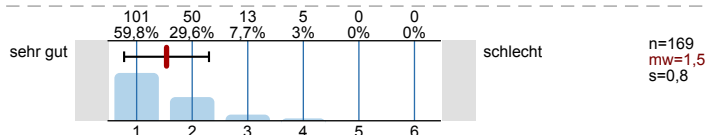
8.4) ...der Endoskopieabteilung?



8.5) ...des Sozialdienstes?

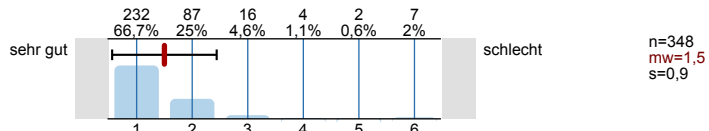


8.6) ...des Hauswirtschaftsdienstes?

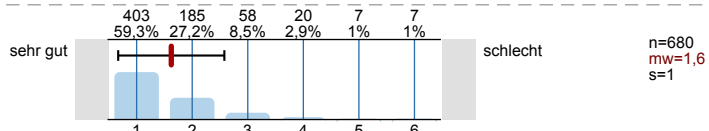


9. Wie beurteilen Sie die nachfolgenden Dienstleistungs- / Serviceangebote?

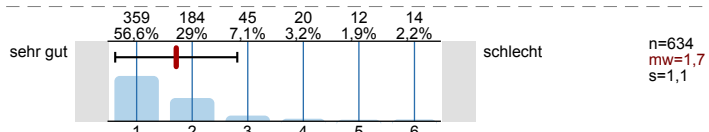
9.1) Telefon



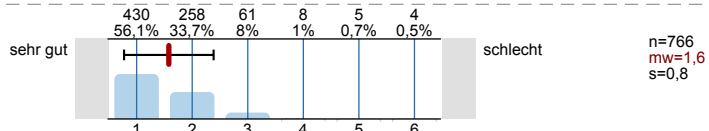
9.2) Fernsehen



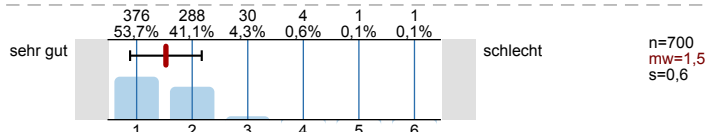
9.3) Ein- bzw. Zwei-Bettzimmerwahl



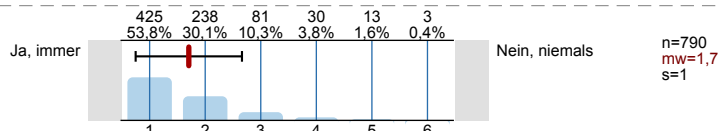
9.4) Sauberkeit im Patientenzimmer



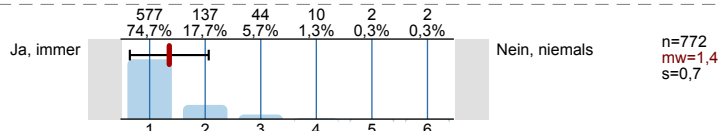
9.5) Beschilderung in unserer Klinik



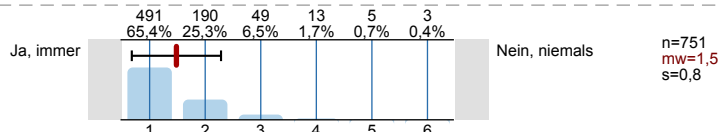
9.6) Das Essen: Hat es Ihnen geschmeckt?



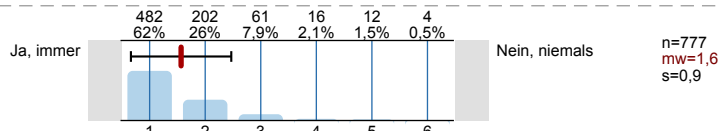
9.7) Das Essen: Waren die Portionsgrößen ausreichend?



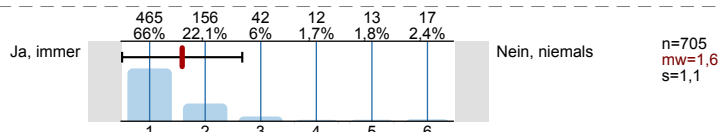
9.8) Das Essen: War es abwechslungsreich?



9.9) Das Essen: War es warm genug?

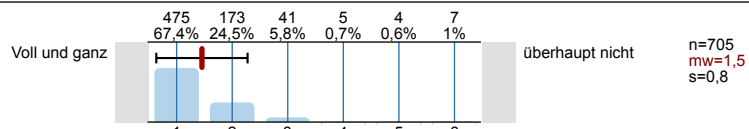


9.10) Das Essen: Haben Sie das Essen bekommen, das Sie bestellt haben?

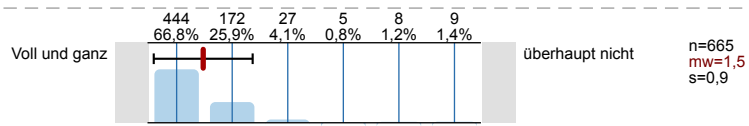


10. Entlassung

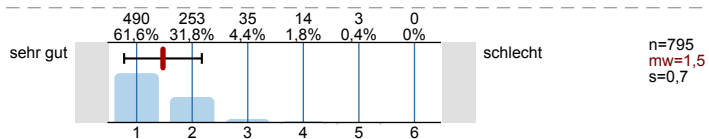
10.1) Haben Sie ausreichende und verständliche ärztliche Verhaltensregeln zur Entlassung erhalten?



10.2) Haben Sie ausreichende und verständliche pflegerische Verhaltensregeln zur Entlassung erhalten?



10.3) Wie beurteilen Sie Ihren Klinikaufenthalt insgesamt?



10.4) Würden Sie unsere Klinik Ihren Verwandten, Freunden und Ihrem einweisenden Arzt weiterempfehlen?

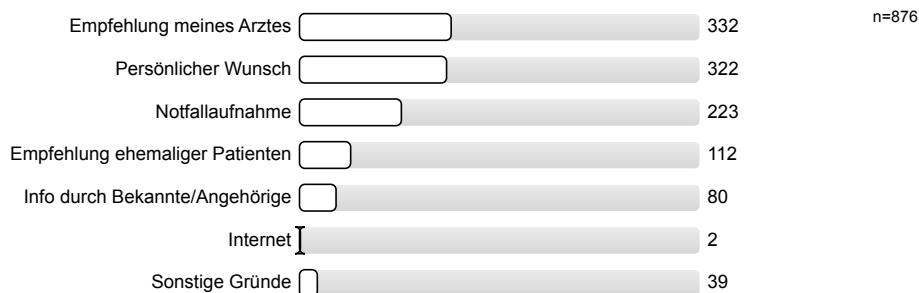


10.5) Würden Sie sich zukünftig wieder in unserer Klinik behandeln lassen?



11. Weitere Fragen

11.2) Warum wählten Sie unsere Klinik? (Mehrere Antworten sind möglich)



Profilinie

Zusammenstellung: VOF 2017 01.01-30.06

Verwendete Werte in der Profillinie: Mittelwert

2. Aufnahme

2.3) Wie empfanden Sie die administrative Aufnahme in der stationären Patientenaufnahme (gilt nicht für	sehr gut		schlecht	n=757 mw=1,4 md=1,0 s=0,7
2.4) Wie empfanden Sie die Aufnahme durch die Pflegekräfte?	sehr gut		schlecht	n=838 mw=1,3 md=1,0 s=0,6
2.5) Wie empfanden Sie die Aufnahme durch den Arzt?	sehr gut		schlecht	n=833 mw=1,3 md=1,0 s=0,6

4. Aufklärung

4.1) Wie fühlten Sie sich über die Behandlungen, Untersuchungen, Eingriffe, Risiken und Alternativen informiert?	sehr gut		schlecht	n=801 mw=1,5 md=1,0 s=0,7
4.2) Wie fühlten Sie sich über die pflegerischen Behandlungsmethoden informiert?	sehr gut		schlecht	n=791 mw=1,6 md=1,0 s=0,8

5. Stationsablauf

5.1) Wie beurteilen Sie die zeitliche Organisation der Untersuchungsabläufe?	sehr gut		schlecht	n=773 mw=1,7 md=2,0 s=0,8
5.4) Waren Sie mit der Vorbereitung auf Ihren stationären Aufenthalt zufrieden?	Ja, sehr		überhaupt nicht	n=763 mw=1,4 md=1,0 s=0,7
5.5) Stand Ihnen zu jeder Zeit ein kompetenter Ansprechpartner zur Verfügung?	Ja, immer		Nein, niemals	n=780 mw=1,5 md=1,0 s=0,9
5.6) Sind Sie zufrieden mit dem Ergebnis Ihrer Behandlung?	Ja, sehr		überhaupt nicht	n=777 mw=1,4 md=1,0 s=0,7

6. Atmosphäre

6.1) Haben Sie eine zufriedenstellende menschliche Betreuung erfahren?	Ja, sehr		überhaupt nicht	n=810 mw=1,3 md=1,0 s=0,7
6.2) War der Kontakt der Ärzte zu Ihnen bzw. Ihren Angehörigen freundlich?	Ja, sehr		überhaupt nicht	n=817 mw=1,3 md=1,0 s=0,6
6.3) War der Kontakt des Pflegepersonals zu Ihnen bzw. Ihren Angehörigen freundlich?	Ja, sehr		überhaupt nicht	n=807 mw=1,2 md=1,0 s=0,6
6.4) Wie empfanden Sie die Zusammenarbeit der Ärzte untereinander?	sehr gut		schlecht	n=748 mw=1,5 md=1,0 s=0,6
6.5) Wie empfanden Sie die Zusammenarbeit zwischen den Ärzten und dem Pflegepersonal?	sehr gut		schlecht	n=765 mw=1,4 md=1,0 s=0,6
6.6) Wie empfanden Sie insgesamt die Atmosphäre?	sehr gut		schlecht	n=803 mw=1,4 md=1,0 s=0,7

