

## VOF\_17 Q1-Q3

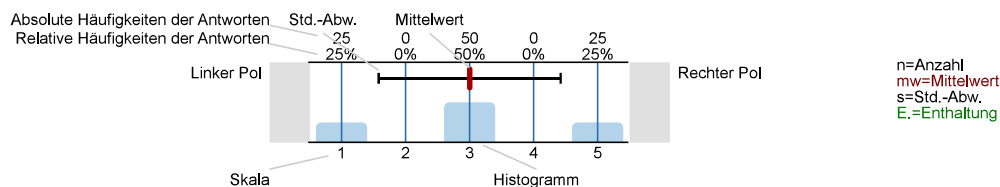
Erfasste Fragebögen = 1252



## Auswertungsteil der geschlossenen Fragen

## Legende

Fragetext



## 1. Klinik- / Abteilungs- / Stationszuordnung

1.1) In welcher Klinik von uns liegen Sie?

Rotthalmünster	<input type="text" value="0"/>	n=772
Vilshofen	<input type="text" value="772"/>	
Wegscheid	<input type="text" value="0"/>	
Rheumaklinik Bad Füssing	<input type="text" value="0"/>	
Vilshofen (Aidenbach)	<input type="text" value="0"/>	

1.2) In welcher Abteilung haben Sie zuletzt gelegen?

Innere Medizin	<input type="text" value="109"/>	n=637
Kardiologie	<input type="text" value="115"/>	
Allgemeinchirurgie	<input type="text" value="181"/>	
Akutgeriatrie	<input type="text" value="15"/>	
Unfallchirurgie/Orthopädie	<input type="text" value="165"/>	
HNO	<input type="text" value="33"/>	
Dermatologie	<input type="text" value="2"/>	
Urologie	<input type="text" value="2"/>	
Neurochirurgie	<input type="text" value="11"/>	
Schmerztherapie	<input type="text" value="4"/>	

1.3) Auf welcher Station haben Sie zuletzt gelegen (gilt nicht für Rheumaklinik)?

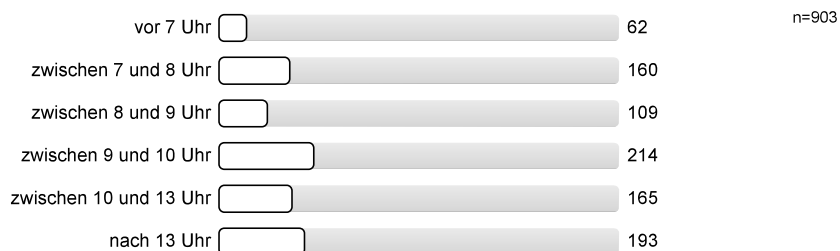
Station 1	<input type="text" value="56"/>	n=750
Station 2	<input type="text" value="2"/>	
Station 3	<input type="text" value="44"/>	
Station 4	<input type="text" value="32"/>	
Station 5	<input type="text" value="135"/>	
Station 6	<input type="text" value="276"/>	
Station 7	<input type="text" value="205"/>	

## 2. Aufnahme

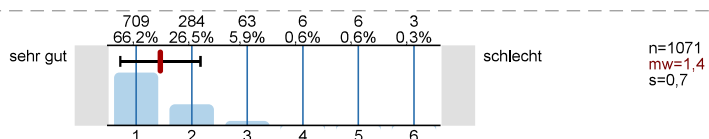
## 2.1) Aufnahmeart (gilt nicht für Rheumaklinik)



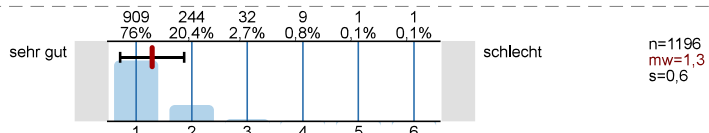
## 2.2) Wann wurden Sie zur stationären Aufnahme bestellt?



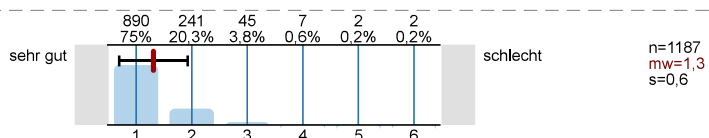
## 2.3) Wie empfanden Sie die administrative Aufnahme in der stationären Patientenaufnahme (gilt nicht für Rheumaklinik)?



## 2.4) Wie empfanden Sie die Aufnahme durch die Pflegekräfte?

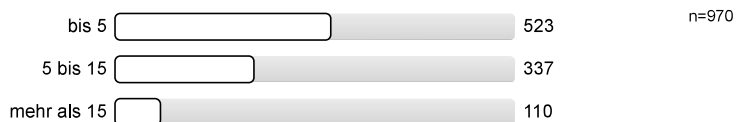


## 2.5) Wie empfanden Sie die Aufnahme durch den Arzt?

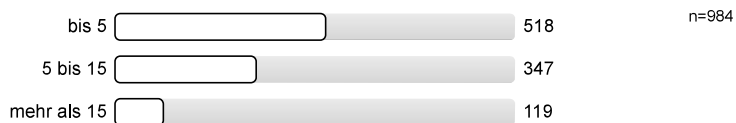


## 3. Wie lange haben Sie am Aufnahmetag gewartet... (in Minuten)

## 3.1) ...auf die administrative Aufnahme in der stationären Patientenaufnahme (gilt nicht für Rheumaklinik)?



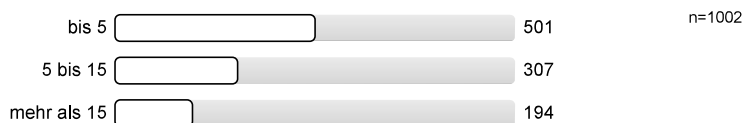
## 3.2) ...auf die pflegerische Aufnahme auf der Station?



## 3.3) ...auf die ärztliche Aufnahme auf der Station?

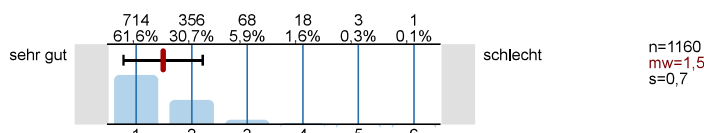


## 3.4) ...bis zur Zuweisung eines Zimmers / Bettes auf der Station?

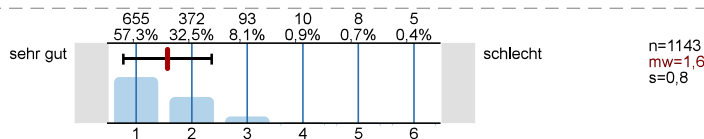


## 4. Aufklärung

4.1) Wie fühlten Sie sich über die Behandlungen, Untersuchungen, Eingriffe, Risiken und Alternativen informiert?

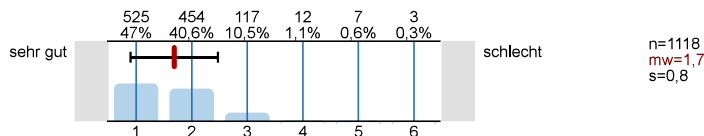


4.2) Wie fühlten Sie sich über die pflegerischen Behandlungsmethoden informiert?



## 5. Stationsablauf

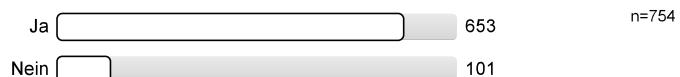
5.1) Wie beurteilen Sie die zeitliche Organisation der Untersuchungsabläufe?



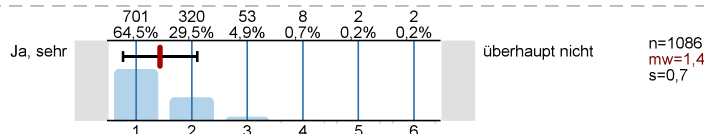
5.2) Wurden Sie in unserer Klinik operiert (gilt nicht für Rheumaklinik)?



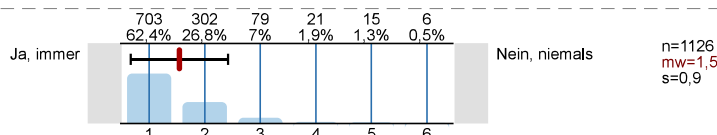
5.3) Wenn ja, wurden Sie zuvor von einem Narkosearzt gesehen (gilt nicht für Rheumaklinik)?



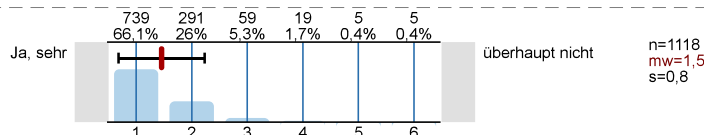
5.4) Waren Sie mit der Vorbereitung auf Ihren stationären Aufenthalt zufrieden?



5.5) Stand Ihnen zu jeder Zeit ein kompetenter Ansprechpartner zur Verfügung?

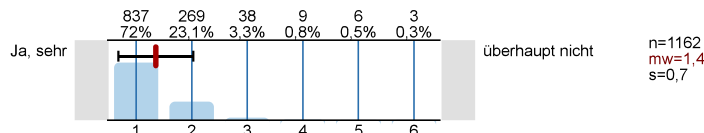


5.6) Sind Sie zufrieden mit dem Ergebnis Ihrer Behandlung?

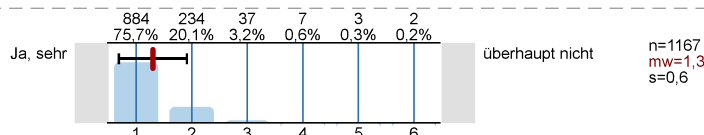


## 6. Atmosphäre

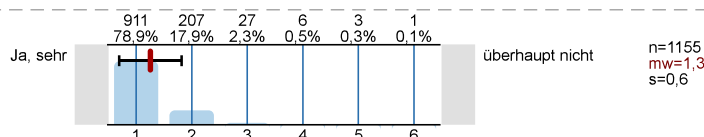
6.1) Haben Sie eine zufriedenstellende menschliche Betreuung erfahren?



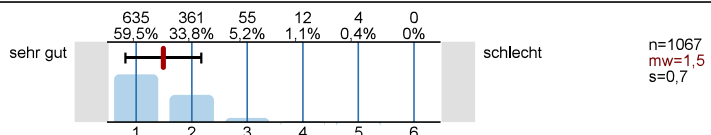
6.2) War der Kontakt der Ärzte zu Ihnen bzw. Ihren Angehörigen freundlich?



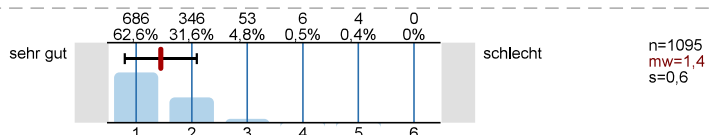
6.3) War der Kontakt des Pflegepersonals zu Ihnen bzw. Ihren Angehörigen freundlich?



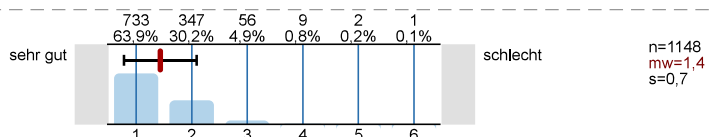
6.4) Wie empfanden Sie die Zusammenarbeit der Ärzte untereinander?



6.5) Wie empfanden Sie die Zusammenarbeit zwischen den Ärzten und dem Pflegepersonal?

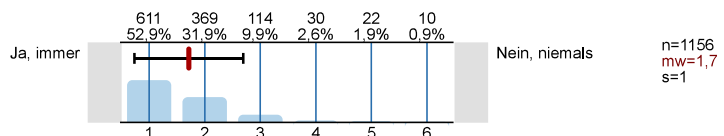


6.6) Wie empfanden Sie insgesamt die Atmosphäre?



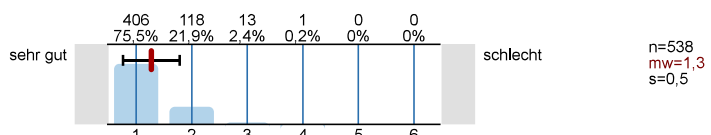
7. Persönliche Zuwendung

7.1) Hatten Sie den Eindruck, dass dem Pflegepersonal genügend Zeit für Gespräche mit Ihnen zur Verfügung stand?

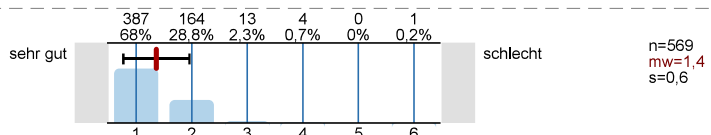


8. Wie war die Freundlichkeit und Behandlung während des Aufenthaltes (Bitte kein Kreuz setzen, wenn Sie keine Angabe machen können, weil Sie eine Leistung nicht in Anspruch genommen haben)

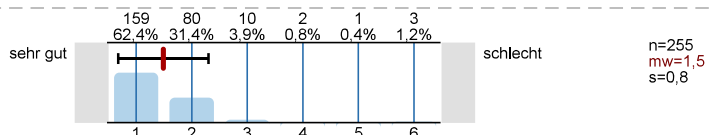
8.1) ...des Funktionsdienstes im OP (gilt nicht für Rheumaklinik)?



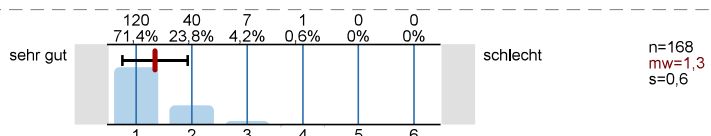
8.2) ...der Röntgenabteilung?



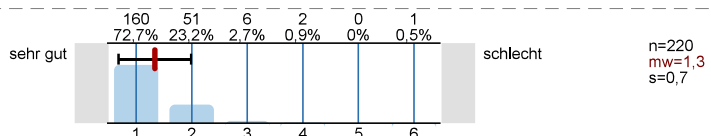
8.3) ...der Physiotherapie (Krankengymnastik)?



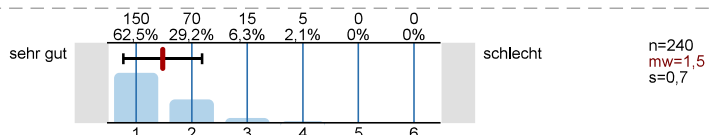
8.4) ...der Endoskopieabteilung?



8.5) ...des Sozialdienstes?

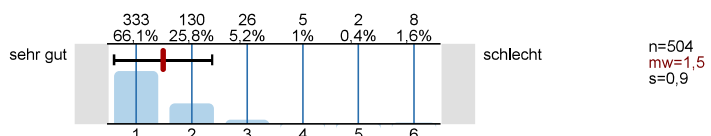


8.6) ...des Hauswirtschaftsdienstes?

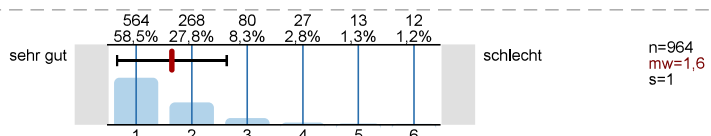


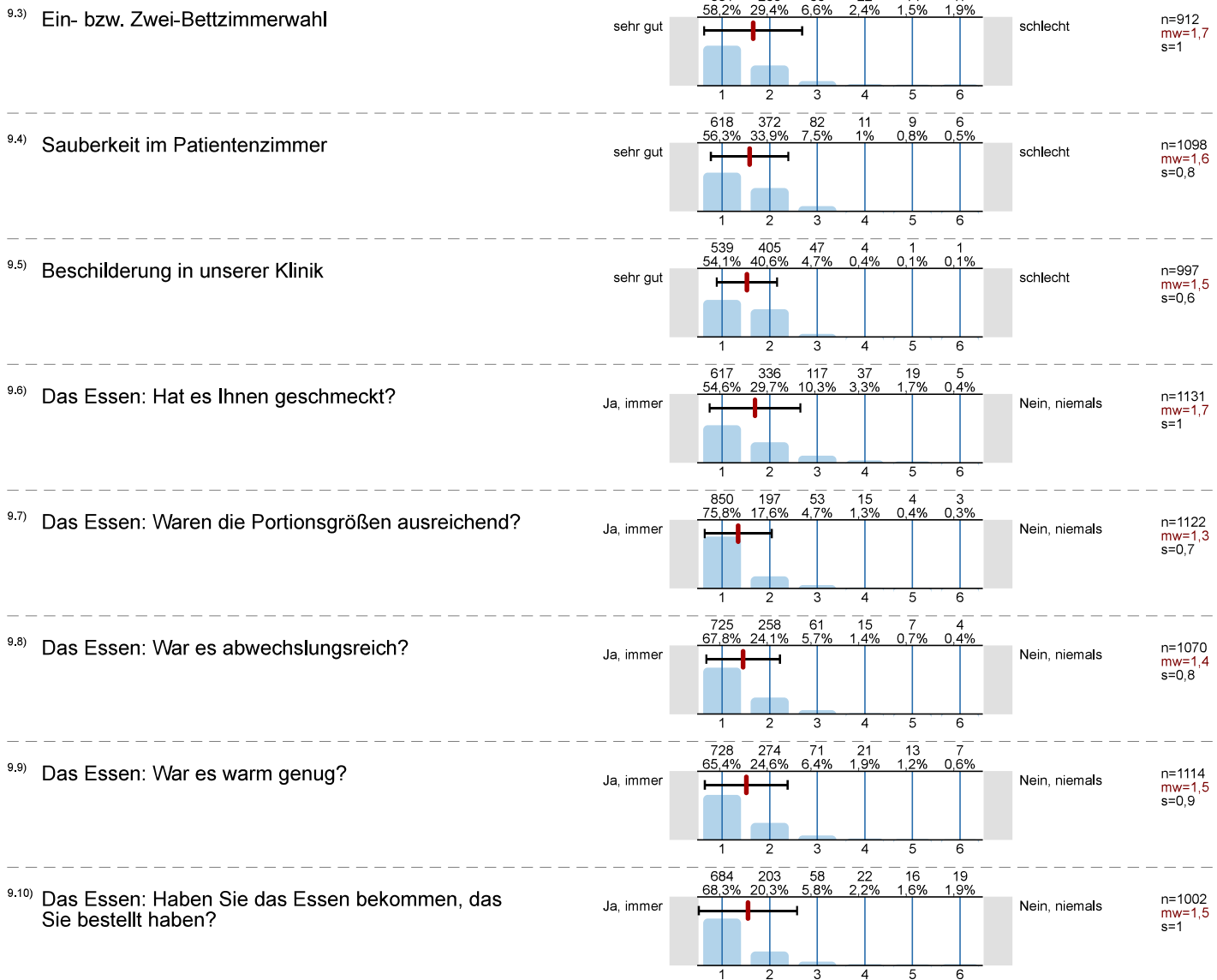
9. Wie beurteilen Sie die nachfolgenden Dienstleistungs- / Serviceangebote?

9.1) Telefon

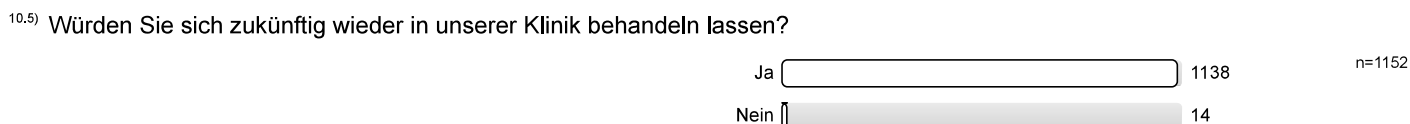
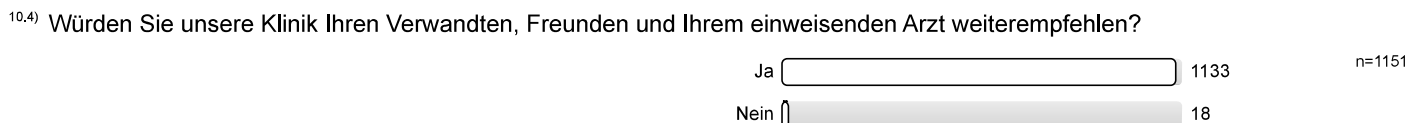
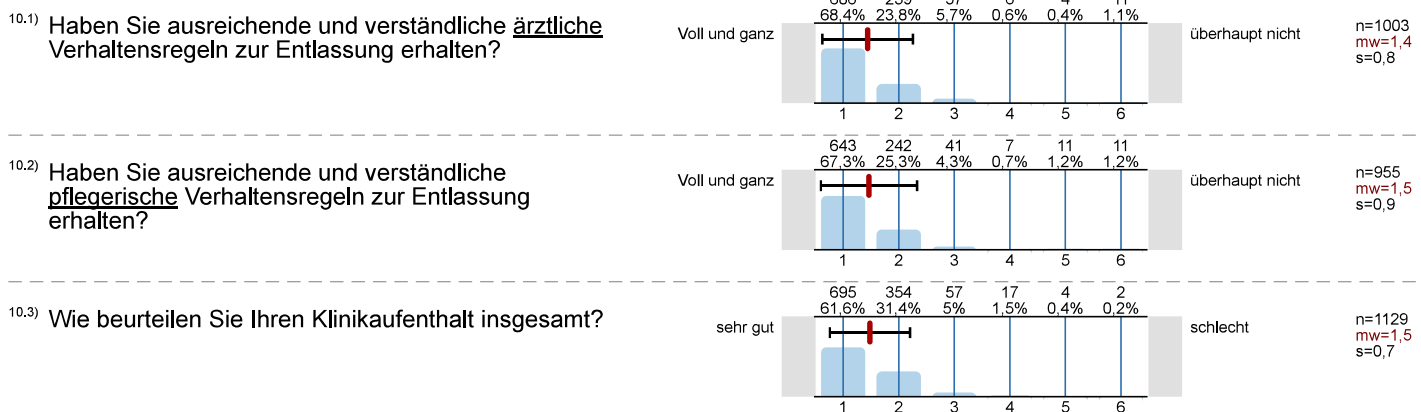


9.2) Fernsehen



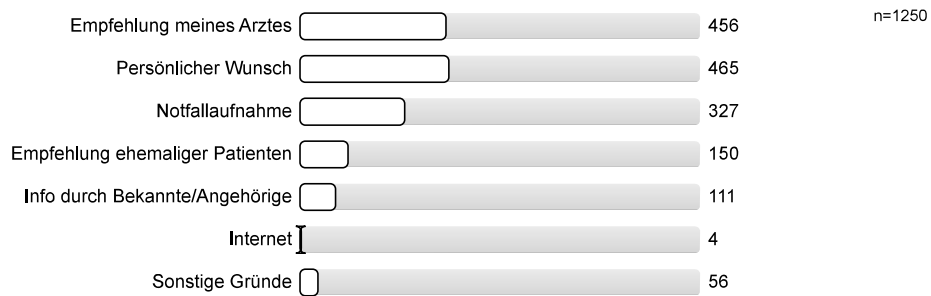


10. Entlassung

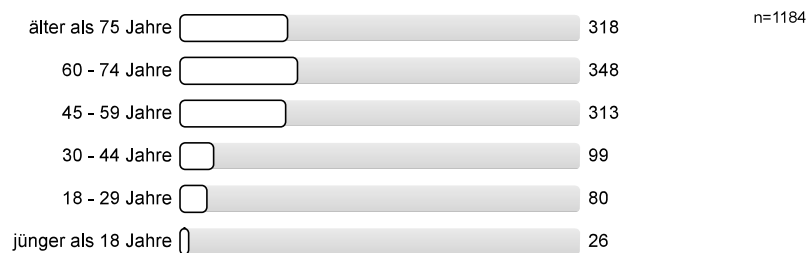


## 11. Weitere Fragen

11.2) Warum wählen Sie unsere Klinik? (Mehrere Antworten sind möglich)



11.3) Wie alt sind Sie?



11.4) Ihr Geschlecht?

