

# kl<sup>i</sup>nik journal

MAGAZIN FÜR GESUNDHEIT UND LEBEN



Landkreis Passau  
Gesundheitseinrichtungen

## Tiefer geblickt.

Neues aus den Landkreiskliniken

### Ausgezeichnet.

*Rotthalmünster: Schlaganfalleinheit  
jetzt zertifizierte Tele-Stroke-Unit*

### Ausgebucht.

*Vilshofener Notfalltag: Beleg  
für hohe Versorgungsqualität*

### Aussichtsreich.

*Psychosomatik: Stabübergabe  
mit Blick nach vorn*



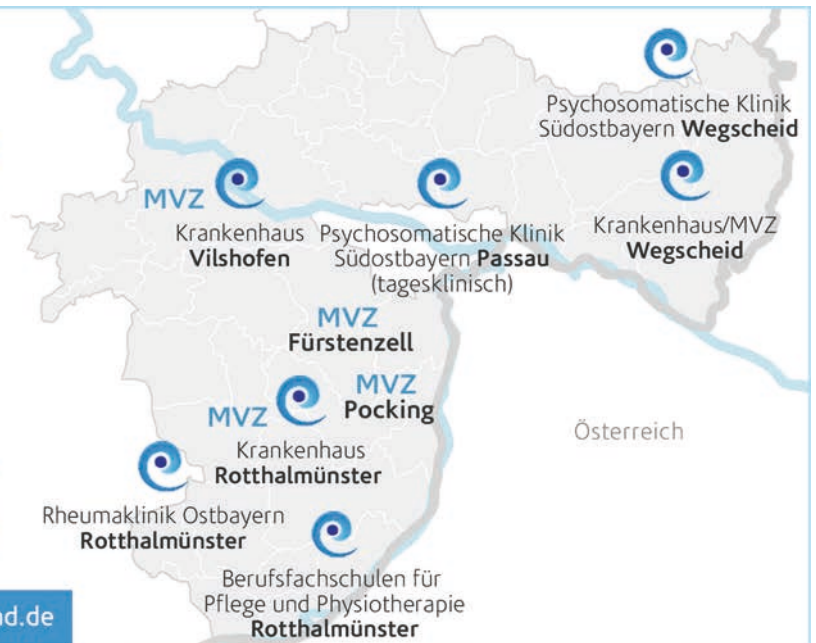
## Unsere Standorte und medizinischen Leistungen

Wir sichern die medizinische Versorgung im Landkreis Passau – an unseren Kliniken sowie MVZ-Standorten.



Landkreis Passau  
Gesundheitseinrichtungen

MVZ  
Landkreis Passau



[www.ge-passau.de](http://www.ge-passau.de)

[www.mvz-passauland.de](http://www.mvz-passauland.de)

## Medizinische Leistungen:

- Allgemein- und Viszeralchirurgie/ Proktologie
- Unfallchirurgie, Orthopädie und Sportmedizin
- Hand- und Fußchirurgie
- Innere Medizin/Gastroenterologie
- Interventionelle Kardiologie mit Linksherzkathetermessplatz
- Pneumologie/Pulmonologie
- Akutgeriatrie
- Schlaganfall-Einheit „Stroke Unit“
- Urologie
- Anästhesie und Intensivmedizin
- Labormedizin
- Rheumatologie
- Psychosomatik
- Radiologie
- Multimodale stationäre Schmerztherapie
- Hals-Nasen-Ohrenheilkunde
- Gynäkologie
- Neurochirurgie
- Zentrale Notaufnahme (ZNA)

## Unsere Fördervereine – machen mehr möglich.

Die Fördervereine unserer drei Kliniken Vilshofen, Rotthalmünster und Wegscheid unterstützen Projekte / Maßnahmen, die über die medizinische Grundversorgung hinaus zur Gesundheit und zum Wohlbefinden unserer Patienten beitragen.

Denn vieles, was den Klinikaufenthalt menschlicher und angenehmer macht, wird nicht von staatlichen Stellen oder den Krankenkassen finanziert.

Gemeinsam stark

Wollen auch Sie helfen? Dann werden Sie Mitglied im Förderverein Ihrer Klinik vor Ort:  
**jährlicher Mindestbetrag nur 10 - 13 EUR!**





KRANKENHAUS ROTHALMÜNSTER

Stehen für die sehr gute interdisziplinäre Teamarbeit auf der Stroke Unit in Rothalmünster (v.l.):  
 Chefarzt Dr. med. Christian Meyer, stv. Stationsleiterin Alexandra Frank, leitender Neurologe Ahmad Hussam Alsayed  
 mit dem neuen Zertifikat und Case Managerin Patrizia Huber gemeinsam mit QM-Leiterin Patricia Plattner,  
 Pflegedienstleiterin Anita Lowak, Geschäftsführer Klaus Seitzinger und Verwaltungsleiter Josef Ederer.

# Ausgezeichnete Schlaganfall- versorgung

**Klinik Rothalmünster: Telemedizinisch vernetzte Stroke Unit offiziell zertifiziert – hoher Standard in der Schlaganfallbehandlung im ländlichen Raum**

Ein wichtiger Meilenstein für die Notfallversorgung in der Region: Die landkreisweit einzige Schlaganfalleinheit am Krankenhaus Rothalmünster wurde als Tele-Stroke-Unit ausgezeichnet. Die Zertifizierung durch die Deutsche Schlaganfall-Gesellschaft und die Deutsche Schlaganfall-Hilfe bestätigt höchste Behandlungsqualität durch 24/7-Expertise.

Rund 300 Schlaganfallpatienten werden jährlich in der Stroke Unit am Krankenhaus Rothalmünster behandelt. Ein entscheidender Faktor sind kurze Behandlungszeiten. „Im Schnitt sterben bei einem Schlaganfall pro Minute 1,9 Millionen Nervenzellen“, verdeutlicht Dr. med. Christian Meyer, Chefarzt der interventionellen Kardiologie und der Stroke Unit. Oberstes Ziel sei daher der frühestmögliche Therapiebeginn – „nicht nur schnell, sondern auch qualitätsgesichert und vor allem wohnortnah“.

## Vernetzung mit großen Zentren

Die Schlaganfalleinheit in Rothalmünster ist an das TEMPiS-Netzwerk ange-

bunden, das Telemedizin und innovative Behandlungsmöglichkeiten bietet. „Unser Team ist rund um die Uhr an sieben Tagen die Woche digital mit neurologischen Spezialisten großer Schlaganfallzentren wie München-Harlaching vernetzt“, informiert Patricia Plattner, Leitung Qualitätsmanagement der Landkreis Passau Gesundheitseinrichtungen.

„Zertifizierte Stroke Units stehen für bestmögliche Akutversorgung mit besseren Langzeitergebnissen.“  
 – Neurologe Ahmad Hussam Alsayed

Dank der engen Zusammenarbeit können vor Ort auch Verfahren durchgeführt werden, die sonst Spezialkliniken vorbehalten sind. Ein Beispiel: die **mechanische Thrombektomie**, ein kathetergestützter Eingriff zur Entfernung eines Blutgerinnsels im Gehirn. „Statt den Patienten zeitaufwendig zu verlegen, wird ein ausgewiesener Neuroradiologe aus München per Helikopter nach Rothalmünster eingeflogen“, erklärt Neurologe Ahmad Hussam Alsayed, leitender Arzt der Stroke Unit. Bis zur Ankunft

trifft sein Team alle Vorkehrungen, damit der lebensrettende Eingriff unverzüglich starten kann.

## Teamarbeit, die Leben rettet

Neben dem ärztlichen Team trägt auch die Pflege entscheidend zur Versorgung von Schlaganfallpatienten bei. Seit Beginn gehört Patrizia Huber zum Team der Stroke Unit. Nach vielen Jahren als pflegerische Stationsleitung wechselte sie 2024 ins **Case Management**. „Tag für Tag begleiten wir Menschen – oft unter herausfordernden Bedingungen – in einer für sie und ihre Angehörigen sehr belastenden Situation“, beschreibt die Pflegefachkraft ihren Berufsalltag.

**Der Einsatz lohnt sich:** Besonders, wenn Patienten die Stroke Unit in gutem Gesundheitszustand und mit möglichst wenigen Einschränkungen verlassen und ihren Weg zurück nach Hause und in die Rehabilitation antreten können. Für die nahtlose Überleitung in die Reha sorgt die sehr gut etablierte regionale Vernetzung mit den umliegenden Kliniken.



Teamarbeit im Medizincontrolling der Passauer Landkreiskliniken (v.l.): Leitung Henar Criado (sitzend) mit den Kodierfachkräften Astrid Wutschig, Claudia Binder, Anita Riesinger (sitzend) und Helga Neustifter.

# Kliniken weiter auf Reformkurs

## Vorbereitung auf neue Leistungsgruppen: Warum das Medizincontrolling eine Schlüsselrolle bei der Umsetzung aktueller Reformvorgaben einnimmt

**Im Zuge der Krankenhausstrukturreform steht das deutsche Gesundheitswesen vor tiefgreifenden Veränderungen: neue Anforderungen, neue Wege der Finanzierung und die Einführung von Leistungsgruppen. Für Kliniken bedeutet das, ihre Versorgungsstrukturen neu zu denken und gleichzeitig wirtschaftlich stabil zu bleiben – das ist unter anderem Aufgabe des Medizincontrollings.**

Bei den Landkreisen Passau Gesundheits-einrichtungen verantwortet Henar Criado diesen zentralen Aufgabenbereich. Im Interview berichtet die leitende Medizincontrollerin mit Weiterbildung im Krankenhausmanagement, welche Herausforderungen die Reform mit sich bringt und warum präzise Kenntnisse der gesetzlichen Neuerungen für Kliniken derzeit wichtiger sind denn je.

*Klinik Journal (KJ): Frau Criado, wie wirkt sich die Krankenhausreform auf Ihre Arbeit im Medizincontrolling aus?*

**Henar Criado:** Die Reform verändert viele Abläufe im Gesundheitswesen. Wir Medizincontroller begleiten diesen

Prozess und behalten den Überblick, indem wir die Auswirkungen auf unsere Standorte analysieren, Anpassungsbedarf frühzeitig erkennen und gemeinsam mit den medizinischen Fachabteilungen gegensteuern. Damit sorgt unsere Arbeit dafür, dass die wirtschaftliche Stabilität unserer drei Landkreiskliniken auch künftig gesichert bleibt. Eine besondere Herausforderung ist die Leistungsgruppenprüfung im Rahmen der Reform.

### Medizincontrolling bedeutet...

...Entwicklungen zu bewerten, vorhandene Strukturen zu überprüfen und Entscheidungsgrundlagen für die Leitungsebene zu liefern, die sowohl die medizinische Qualität als auch die Wirtschaftlichkeit betreffen.

*KJ: Was macht die Leistungsgruppenprüfung so herausfordernd?*

**H. Criado:** Leistungsgruppen definieren, welche medizinischen Leistungen eine Klinik künftig anbieten darf. Sie sind an zahlreiche Qualitäts- und Strukturvorgaben geknüpft. Das Medizin-

controlling prüft sehr genau, ob die dafür erforderlichen Voraussetzungen und Richtlinien an unseren Häusern erfüllt sind. Dazu gehören u.a. die räumliche und technische Ausstattung, die personelle Besetzung sowie bestimmte Mindestmengen an Behandlungen. Da sich die gesetzlichen Grundlagen derzeit sehr dynamisch entwickeln, ist das eine äußerst komplexe, aber entscheidende Aufgabe. Denn bei Nichterfüllung der geforderten Anforderungen bekommen wir unsere erbrachten Leistungen nicht mehr vergütet.

*KJ: Wie bewältigen Sie diese enorme Arbeitsverdichtung in Ihrer Abteilung?*

**H. Criado:** Das gelingt nur in sehr guter Zusammenarbeit. Ich habe an unseren drei Klinikstandorten ein tolles, hoch qualifiziertes Team in der Kodierung und Abrechnung hinter mir. Die Strukturprüfungen werden interdisziplinär und in enger Abstimmung mit Geschäftsführung, Krankenhausleitungen, Qualitätsmanagement, Pflegedienst und Technik durchgeführt. Das heutige Medizincontrolling ist nur durch gut abgestimmte Teamarbeit zu bewältigen.



PSYCHOSOMATISCHE KLINIK SÜDOSTBAYERN WEGSCHEID / PASSAU

Freuen sich über den mustergültigen Führungswechsel in der Psychosomatik (v.l.): Landrat Raimund Kneidinger, der bisherige Chefarzt und jetzt leitender Oberarzt Dr. med. Hans-Joachim Schmitt, sein Chefarztnachfolger Dr. med. Filip Radojevic, Verwaltungsleiter Alexander Dötter und Geschäftsführer Klaus Seitzinger.

# Psychosomatik: Stabübergabe mit Blick nach vorn

**Dr. med. Filip Radojevic übernimmt Leitung von Chefarzt Dr. med. Hans-Joachim Schmitt – erfolgreiche Entwicklung und neue Perspektiven**

VON SELINA LUBITZKI

**Von langer Hand geplante Übergabe: Nach siebeneinhalb Jahren an der Spitze der stationären Psychosomatik am Krankenhaus Wegscheid und der Psychosomatischen Tagesklinik in Passau übergab Dr. med. Hans-Joachim Schmitt die Leitung an Dr. med. Filip Radojevic.**

Der 38-jährige Chefarztnachfolger mit Facharzt für Psychiatrie und Psychosomatik ist bereits seit Anfang 2025 Teil der Psychosomatischen Klinik Südostbayern und bestens mit den Strukturen vertraut. Dr. Schmitt verabschiedet sich nur in Teilzeitrente und bleibt der Klinik noch gute drei Jahre in der Funktion als leitender Oberarzt erhalten.

„Der Rollentausch wurde frühzeitig geplant und hervorragend umgesetzt.“  
– Landrat Raimund Kneidinger

**Meilensteine der Psychosomatik**  
Dr. Schmitt hat als echter Allrounder die Weiterentwicklung der psychosomatischen Versorgung maßgeblich geprägt. Geschäftsführer Klaus Seitzinger erin-

nete an wichtige Meilensteine der vergangenen Jahre: So wurde das therapeutische Angebot für ältere Menschen erweitert, die Bettenzahl in Wegscheid erhöht, ebenso die Behandlungsplätze in Passau, eine therapeutische Wohngemeinschaft wurde eingerichtet und der ambulante Bereich deutlich ausgebaut. Den Generationswechsel sieht er als Chance, um die Psychosomatik weiter erfolgreich in die Zukunft zu führen.

**Starke Teams als Fundament**  
Dr. Schmitt hat in der über einjährigen Zusammenarbeit mit seinem Nachfolger Dr. Radojevic erkannt: Beide teilen ein ähnliches „Mindset“ – eine gute Grundlage für die „geschmeidige Übergabe“. Außerdem steht die Psychosomatik heute auf einer stabilen Basis, getragen von hervorragend eingespielten Teams.

**Klare Ziele für die Zukunft**  
Der neue Chefarzt, Dr. Radojevic, plant als erfahrener Psychiater den weiteren Ausbau des psychosomatischen Therapieangebots. Zudem strebt er die Erlangung der Weiterbildungsbefugnis an, um künftig vor Ort auch ärztlichen Nachwuchs ausbilden zu können.

**Neue Ansprechpartnerin für Psychotherapie im MVZ Wegscheid:**

Seit April bietet Mag. Daniela Kogler, Psychologische Psychotherapeutin, als Nachfolgerin von Dr. Hans-Joachim Schmitt **ambulante Sprechstunden** im MVZ Wegscheid an. Sie arbeitete bereits viele Jahre mit Dr. Schmitt in der stationären Patientenversorgung am Krankenhaus Wegscheid zusammen und ist dort weiterhin tätig. Dabei konnte sie die authentische und ehrliche Zuwendung als Kernmerkmal der therapeutischen Arbeit kennenlernen und selbst entwickeln.



**"Psychotherapie kann man nicht richtig machen, aber persönlich."**  
– Dieser Satz ihres früheren Ausbildungsleiters prägt die therapeutische Haltung von Mag. Daniela Kogler.

VERTRAUT. GEBORGEN. GEPFLEGT.

**MEDI VITAL**  
Sozialstation



**SOZIALSTATION**

VERTRAUENSVOLLE PFLEGE IN IHREM ZUHAUSE

Professionell und liebevoll unterstützen wir pflegebedürftige Menschen im Alltag. Mit einem qualifizierten Team bieten wir ambulante Pflege, die Sicherheit gibt und Raum für Menschlichkeit lässt.



Telefon: 08563 975222 | Aichner-Schmied-Str. 3 | 84364 Bad Birnbach

**Rundum gut versorgt im Alter**

 **Hausnotruf:**  
Hilfe auf Knopfdruck

 **Menüservice:**  
Vielfältige Menüs frei Haus


 **Ambulante Pflege:**  
Liebevolle Pflege zu Hause

[www.malteser-passau.de](http://www.malteser-passau.de)  
☎ 0851 95666-14  
✉ [leben-im-alter.passau@malteser.org](mailto:leben-im-alter.passau@malteser.org)



Ambulante Pflege seit 1993


**30** Jahre  
Ambulante Pflege



**Florian Moritz**  
Pflegezentrum Moritz  
Georg-Knon-Str. 17  
94121 Salzweg  
0851/7566466

Tagespflege seit 2013

**10** Jahre  
Tagespflege



**Heinz Moritz**  
Tagespflege „Am Pangerlberg“  
Am Pangerlberg 9  
94124 Bühlberg  
08505/9188200



NEUROLOGIE

NEUROLOGISCHE FRÜHREHA

GERIATRIE

INNERE MEDIZIN/KARDIOLOGIE

LEBENSSTIL-MEDIZIN

PRÄVENTION

BAD GRIESBACH

**PASSAUER WOLF**  
Medizin fürs Leben



**DEN ALLTAG WIEDER MEISTERN**

**– WIR REHALISIEREN DAS!**

Reservierungen unter:  
T +49 800 000 7306-1

Im Passauer Wolf Bad Griesbach betreuen Sie fachkompetente Expertenteams. Die Rehabilitation zielt darauf ab, Mobilität, Selbstständigkeit und Lebenskraft zu stärken. Hohen Ansprüchen werden unsere Komfortbereiche gerecht. Die Natur tut ihr Übriges, damit Sie zu Kräften kommen.

Gemeinsam schaffen wir die Voraussetzungen, damit Sie Ihren Alltag wieder meistern können!

[passauerwolf.de](http://passauerwolf.de)





PRAXIS FÜR  
ERGOTHERAPIE  
KATJA DITTRICH

Krankenhausstraße 26 · 94474 Vilshofen  
Tel.: 08541/969414 Fax: 08541/969415  
E-Mail: [info@ergo-dittrich.de](mailto:info@ergo-dittrich.de)  
Homepage: [www.ergotherapie-dittrich-vilshofen.de](http://www.ergotherapie-dittrich-vilshofen.de)

„Einen alten Baum pflanzt man nicht um.“  
Zuverlässige und herzliche Betreuung in Ihren eigenen vier Wänden

Die Alternative zum Pflegeheim

Wenn es im Alter nicht mehr ohne Hilfe geht, stehen schwere Entscheidungen an.

Für viele ältere Menschen & ihre Angehörigen ist das eine hohe Belastung - psychisch wie physisch.

Holten Sie sich die nötige Hilfe einfach nach Hause.

Wir stehen Ihnen mit 15 Jahren Erfahrung zur Seite, begleiten & betreuen Sie persönlich und individuell.



Melden Sie sich einfach bei mir

 Dorina Dehn  
01514 / 203 24 22  
(unverbindlich & kostenlos)  
 [dehn@immado.eu](mailto:dehn@immado.eu)



**ImmaDo**  
24 STUNDEN PFLEGE



 - LICH WILLKOMMEN  
in Vilshofen an der Donau



[www.vilshofen.de](http://www.vilshofen.de)

# Scewo BRO.

Treppensteigender Elektrorollstuhl.

Besuche uns im Sanitätshaus Fürst und erlebe BRO hautnah auf einer unverbindlichen Probefahrt:

[www.sanitaetshaus-fuerst.de/sortiment/scewobro](http://www.sanitaetshaus-fuerst.de/sortiment/scewobro)

**scewo** |  **SANITÄTSHAUS FÜRST**  
ORTHOPÄDIE- UND REHATECHNIK

## Standort Passau

Kleine Klingergasse 10  
94032 Passau  
Telefon +49 (0)851 93143-0  
Telefax +49 (0)851 93143-15

## Standort Grafenau

Schwarzmaierstraße 10 a  
94481 Grafenau  
Telefon +49 (0)8552 671  
Telefax +49 (0)8552 973135





**Großer Zuspruch:** Zur Fortbildung im Gebäude der Zentralen Dienste am Krankenhaus Vilshofen kamen Führungskräfte aus dem gesamten Klinikverbund zusammen – darunter Geschäftsführung, Verwaltungsleitung, Pflegedirektion, ärztliche Direktion, Chefärzte, Stations- und Abteilungsleitungen.

# Ein Zeichen für hohe Frauenkompetenz im Klinikverbund

## Landkreiskliniken etablieren Frauennetzwerk zur Förderung weiblicher Führungskräfte – Neue Impulse zur Weiterentwicklung der Unternehmenskultur

VON SELINA LUBITZKI

**Wie können Frauen auf dem Weg in Führungsverantwortung besser unterstützt werden? Dieser Frage widmeten sich die Landkreiskliniken in einer zweitägigen Fortbildung. Neben strategischen Impulsen zur Förderung weiblicher Kompetenzen entstand dabei auch eine neue Initiative: ein standortübergreifendes Frauennetzwerk als Sprachrohr für alle Kolleginnen.**

### Idee aus den eigenen Reihen

Angestoßen wurde das Projekt von Henar Criado, Leiterin des Medizincontrollings der Landkreiskliniken, sowie von Dr. med. Claudia Döschner, Chefärztin der Zentralen Notaufnahme am Krankenhaus Rothalmünster – und derzeit einzige Frau in der ärztlichen Führungsriege der drei Landkreiskliniken. „Gerade im Gesundheitswesen mit einem hohen Frauenanteil müssen wir uns fragen, warum dieser Anteil auf dem Weg nach oben zunehmend verloren geht“, so Henar Criado, die mit ihrem Anliegen bei den beiden Kliniken-Geschäftsführern Josef Mader und Klaus Seitzing auf große Offenheit stieß.

Für die gezielte Fortbildung konnten die Kliniken mit Vera Steinhäuser eine erfahrene Referentin aus Wien gewinnen. Die Psychologin mit Schwerpunkt Coaching zeigte sich beeindruckt vom

Engagement der Landkreiskliniken: „Ich war noch nie in einem Krankenhausbetrieb und bin positiv überrascht, wie offen und strukturiert man sich hier diesem Thema widmet“.

### Aus Projektgruppe wird Frauennetzwerk

Teil der Fortbildung war ein Workshop exklusiv für weibliche Führungskräfte, um konkrete Ansätze zur Förderung der Frauenkompetenz in den Kliniken zu entwickeln. Die 17 Teilnehmerinnen aus verschiedensten Berufsgruppen setzten sich ein **langfristiges Ziel**: „Wir werden künftig regelmäßig zusammenkommen, um frauenspezifische Anliegen und Perspektiven strukturiert zu

bündeln und in den Dialog mit der – überwiegend männlich besetzten – obersten Leitungsetage einzubringen“, fasst Henar Criado zusammen. Sie erklärt weiter: „Jede Kollegin kann sich an uns wenden, auf Wunsch natürlich auf vertraulicher und anonymer Basis.“

Wichtig sei, dass das Frauennetzwerk nicht als „Gegenpol“ angesehen werde, sondern als Ergänzung zu bestehenden Führungs- und Entscheidungsstrukturen. Der **konstruktive Austausch** soll dazu beitragen, Führung vielfältiger zu denken, Kompetenzen sichtbar zu machen und die Chancengleichheit im Unternehmen weiter auszubauen.



1. Ansprechpartnerin Henar Criado, Leitung Medizincontrolling (rechts) und ihre Stellvertreterin Dr. med. Claudia Döschner, ZNA-Chefärztin Klinik Rothalmünster (Bild links).

# Zukunft gewinnen mit Transparenz und Konsequenz



Fragen an Landrat Raimund Kneidinger, Verwaltungsratsvorsitzender der Landkreis Passau Gesundheitseinrichtungen.

**Die Krankenhäuser im Landkreis befinden sich im Umbruch. Während am Standort Wegscheid der Reformprozess weitgehend abgeschlossen ist und sich bereits klare Erfolge zeigen, befindet sich das Krankenhaus Vilshofen noch mitten in der Umsetzungsphase. Am Standort Rothalmünster gelingt es, das Sanierungs- und Neubauprojekt auf die neuen Anforderungen der Zukunft auszurichten.**

Initiator dieser standortübergreifenden Neuausrichtung ist Landrat Raimund Kneidinger, Vorsitzender des Verwaltungsrats. Von ihm wollten wir wissen, warum all diese Schritte nötig sind, wie es weitergeht und welches langfristige Ergebnis er und der Verwaltungsrat anstreben.

*Klinik Journal (KJ): Der Bayerische Landkreistag sprach kürzlich davon, dass die derzeit im Bund diskutierten „pauschalen Kürzungen“ gerade die stationäre*

*Versorgung auf dem Land ernsthaft gefährden. Kann da ein einzelner Landkreis überhaupt gegensteuern?*

**Landrat Raimund Kneidinger:** Zunächst ist festzuhalten: Der Landkreistag hat völlig recht, da sind wir Landrätinnen und Landräte uns einig. Und ja, es ist frustrierend, wie wir seit Jahren mit Landkreis-Geld das finanzieren müssen, was unseren Krankenhäusern durch die sogenannten Gesundheitsreformen vorenthalten wird. Was mich dabei offen gesagt am meisten ärgert: Die Misere haben ja nicht unsere Mitarbeiterinnen und Mitarbeiter in den Krankenhäusern ausgelöst, ganz im Gegenteil: Ohne deren hervorragenden Leistungen wäre es ja noch schlimmer. Und genau diese Leistungsträger werden durch die Reformen, die uns eine faire Vergütung verwehren, bestraft. Das ist **ein Skandal!**

Aber genau so richtig ist, dass uns die Problembeschreibung allein nicht wei-

terhilft. Wir müssen uns der neuen Situation stellen, Strukturen überdenken, Mehrfachangebote reduzieren und Kräfte bündeln. Genau deswegen läuft der aktuelle Reformprozess. Und er läuft sehr gut.

*KJ: Stichwort Reformprozess: Was passiert aktuell?*

**Landrat R. Kneidinger:** Die Optimierung von Angebot und Strukturen am Standort Wegscheid war erfolgreich und ist für uns ein Beleg, auf dem richtigen Weg zu sein. Besonders, weil wir ohne Denkverbote und mit einer klaren Kommunikation gegenüber Patienten wie auch Belegschaft gearbeitet haben.

In Vilshofen gilt es nun unter anderem, den Katalog der vergüteten Leistungen mit dem Angebot in Deckung zu bringen. Standortübergreifende Personalentscheidungen etwa machen schon jetzt die Verwaltung schlanker und effektiver. Und auch hier werden wir zwei Dinge beachten: **Konsequenz**, denn eine Reform ohne Veränderung ist unmöglich. Und **Transparenz**, um stets deutlich zu machen, was wir tun und warum. Das sind wir unseren Patientinnen und Patienten schuldig und unseren hervorragenden Mitarbeitenden.

*KJ: Eine Reform braucht ein Ziel. Was wollen Sie erreichen?*

**Landrat R. Kneidinger:** Der Landkreis Passau ist einer der größten Flächenlandkreise im Freistaat. Eine 24/7-Versorgung der Menschen muss es auch hier geben. Dazu muss das stationäre wie ambulante Angebot stimmen. Das heißt aber auch: Nicht alle Leistungen kann es überall geben. Aber jede Leistung muss qualitativ so gut sein wie nur möglich. Das müssen die Gesundheitseinrichtungen des Landkreises heute und auf Dauer leisten können. Das ist unser Ziel.

*KJ: Vielen Dank, Herr Landrat.*



Organisator Anästhesie-Chefarzt Prof. Dr. med. Timo Seyfried (2.v.l.) und ärztlicher Direktor Dr. med. Andreas Weißmann (3.v.l.) mit einem Teil der Mitwirkenden (v.l.): Referent Prof. Dr. med. Daniel Popp (Oberarzt Unfallchirurgie, Universitätsklinikum Regensburg) sowie die Workshopleiter Dr. med. Daniel Lohr (Chefarzt Anästhesie und Intensivmedizin, Aberlandklinik Zwiesel), Oberarzt Dr. medic Zsolt Katona und Facharzt Wael Sarrah (Unfallchirurgie, Krankenhaus Vilshofen).

# Notfallkompetenz im Fokus

**Großes Interesse am 15. Vilshofener Notfalltag der Landkreiskliniken: Überregionale Fortbildung überzeugte mit hoher fachlicher Qualität und Praxisnähe**

Der etablierte Vilshofener Notfalltag ist im April nach mehrjähriger Pause erfolgreich zurückgekehrt. Das Weiterbildungsangebot der Landkreis Passau Gesundheitseinrichtungen war schnell ausgebucht. Rund 100 Ärzte, Rettungskräfte sowie Fachpflegekräfte nutzten die Gelegenheit zum fachlichen Austausch am Krankenhaus Vilshofen.

## Aktuelle Themen und hoher Praxisbezug

Der Notfalltag bot ein vielseitiges Programm. Am Vormittag standen Fachvorträge zu aktuellen Entwicklungen in der Notfallmedizin im Mittelpunkt. Am Nachmittag trainierten die Teilnehmenden in praxisnahen Workshops moderne notfallmedizinische Verfahren. Die interdisziplinäre Zusammenarbeit spielte dabei eine zentrale Rolle. Das Feedback fiel durchweg positiv aus – insbesondere der hohe Praxisbezug wurde mehrfach gelobt. Der Vilshofener Notfalltag soll daher künftig wieder regelmäßig stattfinden.



**Mit Nachtsichtgerät und Spezialbeleuchtung:** Notfallmediziner Dr. med. Daniel Schoch (r.), ehemaliger Bundeswehrarzt, demonstrierte die taktische Patientenversorgung unter erschwerten Bedingungen.



**Übungsmodell Wadenbeinbruch:** Unfallchirurgischer Facharzt Wael Sarrah leitete die Teilnehmenden bei der operativen Frakturversorgung an – auch unter Einsatz eines Knochenbohrers. (Fotos: S. Lubitzki)

# Mehr Wissen für bessere Versorgung

**Dr. med. Timo Seyfried, geschäftsführender Chefarzt für Anästhesie und operative Intensivmedizin an den Kliniken Vilshofen / Rothalmünster, wurde zum Professor ernannt. Die Auszeichnung von der Universität Regensburg würdigt sein langjähriges Engagement in der Forschung und Lehre. Wie der Anästhesist Wissenschaft und Patientenversorgung optimal verbindet, erzählt er im Interview.**

*Klinik Journal (KJ): Herr Prof. Dr. Seyfried, Sie sind bereits habilitiert und Privatdozent. Was motiviert Sie, neben Ihrer Arbeit als Chefarzt konsequent wissenschaftlich tätig zu sein?*

**Prof. Dr. Seyfried:** Mehr noch als die Forschung bereitet mir die studentische Lehre große Freude. In den vergangenen Jahren ist die Zahl der Lehrveranstaltungen kontinuierlich gestiegen, was ich als sehr bereichernd empfinde. In meiner wissenschaftlichen Arbeit stand immer die Verbesserung der Patientenversorgung im Mittelpunkt.

Besonders wichtig sind mir daher Projekte, die sich unmittelbar auf die Behandlung auswirken.

*KJ: Welche Forschungsschwerpunkte verfolgen Sie aktuell?*

**Prof. Dr. Seyfried:** Ein Schwerpunkt ist die maschinelle Autotransfusion, also die Aufbereitung und Wiederverwendung von Wundblut während Operationen. Dabei sind das Qualitätsmanagement und die Anwendung in der Tumorchirurgie von hoher Relevanz. Ein weiteres Gebiet ist die sog. Point-of-Care-Gerinnungsdiagnostik: diese dient dazu, frühzeitig den Verlust von Gerinnungsfaktoren bei Blutungen messen und ausgleichen zu können. In diesem Bereich besteht großes Potenzial.

*KJ: Welche Entwicklungen möchten Sie in Ihrem Fachbereich an den Landkreiskliniken vorantreiben?*

**Prof. Dr. Seyfried:** Ein wichtiges Ziel ist die Erweiterung unserer Weiterbildungs-

befugnis, ebenso wie die Teilnahme an der Ausbildung von Medizinstudierenden in der Region. Zudem möchte ich die Forschungsk Kooperationen, insbesondere mit den Kollegen der Allgemeinchirurgie und dem Universitätsklinikum Regensburg, weiter intensivieren.



Chefarzt Prof. Dr. med. habil. Timo Seyfried, ausgewiesener Anästhesiologe mit Zusatzbezeichnungen Notfallmedizin, spezielle Schmerztherapie und Intensivmedizin.

## Schritt für Schritt Richtung Zukunft

**Der Neubau um das Krankenhaus Rothalmünster nimmt weiter Gestalt an:** Im Vordergrund ist bereits die Bodenplatte für den künftigen Heliport (Hubschrauberlandeplatz) zu sehen.

Im linken Anbau entsteht der neue **OP-Trakt**, darüber steht schon die Gebäudehülle für Bauabschnitt III (Start ca. 2031) mit rund 1.400 m<sup>2</sup> Fläche. Der Innenausbau dieses Bereichs beginnt bewusst später, um flexibel auf die Krankenhausreform reagieren zu können.

Der rechte Teil des L-förmigen Gebäudes wird der neue **Eingangsbereich mit Kiosk**. Dahinter folgen unterstützende Bereiche wie Kapelle, Schulungsräume und Bereitschaftszimmer. Eine Ebene tiefer werden Kernabteilungen wie die Zentrale Notaufnahme, die KVB-Bereitschaftspraxis, Radiologie und Funktions-

diagnostik einziehen. Zwischen den Gebäudeteilen entsteht eine einladende

**Dachterrasse** mit Lounge-Bereich für Patienten und Besucher.





**Bayerisches  
Rotes  
Kreuz**

*Aus Liebe zum Menschen.*

**BRK-Sozialstationen:**

Passau: 0851 - 9598999  
 Hauzenberg: 08586 - 97093  
 Untergriesbach: 08593 - 9388856  
 Vilshofen: 08541 - 911128  
 Hofkirchen: 08541 - 911128  
 Ortenburg: 08542 - 919474  
 Bad Griesbach: 08532 - 9234899  
 Tittling: 08504 - 918359  
 Eging: 08544 - 974227  
 Pocking: 08531 - 510222



**BRK-Tagespflegen:**

Vilshofen: 08541 - 9034321  
 Passau: 0851 - 9598958  
 Untergriesbach: 08593 - 9394158  
 Rothalmünster: 08533 - 961213  
 Eging: 08544 - 3099923

**BRK-Seniorenheim:**

„Unter den Linden“  
 Rothalmünster: 08533 - 96120

Bayerisches Rotes Kreuz | Kreisverband Passau  
 info@kvpassau.brk.de | www.kvpassau.brk.de

**Achten Sie auf Ihre  
Gesundheit.**

*- Wir tun es auch*

RADIO-LOG ist Ihr Partner für Gesundheit. Wir stehen für medizinische Versorgung auf höchstem Niveau in fünf Fachbereichen: **Radiologie, Strahlentherapie, Kinderheilkunde, Allgemeinmedizin und Frauenheilkunde.** In unseren medizinischen Versorgungszentren in ganz Bayern sind wir für Sie da.



Sie möchten uns bei der Gesundheitsversorgung unterstützen? Unsere vielfältigen Stellenangebote finden Sie unter [www.radio-log.de/karriere](http://www.radio-log.de/karriere)



**Wir schaffen Lebensfreude!**



**AZURIT Seniorenzentrum  
Abundus**  
 Hausleitung Vincenz Hopper  
 Wienerstraße 4  
 94081 Fürstzell  
 T 08502 809-0  
 v.hopper@azurit-gruppe.de



**AZURIT  
Seniorenzentrum Wegscheid**  
 Hausleitung Christoph Winklhofer  
 Dreisesselstraße 38  
 94110 Wegscheid  
 T 08592 93850-0  
 ch.winklhofer@azurit-gruppe.de



**AZURIT Pflegezentrum  
Bad Höhenstadt**  
 Hausleitung Claudia Zehe  
 Bad Höhenstadt 123  
 94081 Fürstzell  
 T 08506 900-0  
 c.zehe@azurit-gruppe.de



**AZURIT Seniorenzentrum  
St. Benedikt**  
 Hausleitung Tobias Achatz  
 Waldesruh 1  
 94036 Passau  
 T 0851 886-0  
 t.achatz@azurit-gruppe.de



**AZURIT Pflegezentrum  
Hutthurm**  
 Hausleitung Johann Grimm  
 Kaltenecker Straße 10  
 94116 Hutthurm  
 T 08505 917-0  
 j.grimm@azurit-gruppe.de



5 x AZURIT im Raum Passau –  
 Pflege und Betreuung individuell  
 nach Ihren Bedürfnissen!  
[www.azurit-gruppe.de](http://www.azurit-gruppe.de)

*Gerne beraten wir Sie!*

**MEDIVITAL**  
Tagespflege

**Ganztägige  
Betreuung  
Montag-Samstag  
08:00-16:30 Uhr**



**TAGESPFLEGE**

**GUT BETREUT UND HERZLICH WILLKOMMEN**

Bei uns stehen die **Menschen im Mittelpunkt** - mit all ihren Bedürfnissen, Geschichten und Gefühlen. Jeder Gast ist willkommen und wird gesehen! 🙌 Vereinbaren Sie einen **SCHNUPPERTAG!!!**



Telefon: 08563 975171 | Aichner-Schmied-Str. 3 | 84364 Bad Birnbach

**KWA KLINIK  
STIFT ROTTAL**

kwa-rehaklinik.de

**Erholt. Aktiv.  
Gesund.**

Ihre Reha-Klinik mit  
Herz und Verstand



**Jetzt informieren:**  
Tel. 08532 87-0, rottal@kwa.de  
Max-Köhler-Straße 3  
94086 Bad Griesbach

Maximale Kundenzufriedenheit durch höchste Qualitätsstandards, stete Termintreue, hohe Flexibilität und zuverlässiger Kundenservice haben für uns oberste Priorität – und das Ganze zu fairen Preisen. **Kompetent, zuverlässig, fair.**

**Ein Auszug unserer Referenzen:**

- \_Klinikum Passau
- \_Krankenhaus Roththalmünster
- \_Krankenhaus Wegscheid
- \_Krankenhaus Freyung
- \_Krankenhaus Elisabethinen Linz
- \_Krankenhaus Zell am See

**akustikbau**  
HAYDN + OBERNEDER


- \_Wand- und Deckensysteme
- \_Raumakustik
- \_Schall- und Brandschutzsysteme
- \_Bauelemente
- \_Bodensysteme

Akustikbau Haydn & Oberneder GmbH Waldstraße 22 94121 Salzweg t +49 (0) 851 / 7 56 69-0 f +49 (0) 851 / 7 56 69-29  
info@haydn-oberneder.de [www.haydn-oberneder.de](http://www.haydn-oberneder.de)


# Umsorgt wohnen. Gemeinschaft erleben.



Erfahren Sie neue Lebensqualität in Ihren AWO Seniorenzentren in der Stadt und im Landkreis Passau.




Windorf




Passau



Ortenburg



Pocking



Vilshofen

**Wir bieten professionelle und zuverlässige Pflege rund um die Uhr.**

Unsere Dienstleistungen für Sie:

- Vollstationäre Pflege
- Tagespflege
- Soziale Betreuung
- Kurzzeitpflege
- Tagescafé
- Offener Mittagstisch

**Lernen Sie uns kennen!**

**AWO Seniorenzentrum Donautal**  
Vilshofener Str.13 | 94575 Windorf | Tel. 08541 96900-0

**AWO Seniorenzentrum Inge-Gabert-Haus**  
Fürstzeller Str. 11 | 94496 Ortenburg | Tel. 08542 41733-0

**AWO Seniorenzentrum Alfons Gerstl**  
Vilsfeldstr. 4 | 94474 Vilshofen a.d. Donau | Tel. 08541 9659-0

**AWO Seniorenzentrum Betty Pfleger**  
Weinleitenweg 9 | 94036 Passau | Tel. 0851 7566678-0

**AWO Seniorenheim Römerhof**  
Kubinstraße 2 | 94060 Pocking | Tel. 08531 135708-0

[www.awo-ndb-opf.de](http://www.awo-ndb-opf.de)



„Lebensstellung und Lebensaufgabe“ – so beschreiben Dr. med. Willibald Prügl (r.) und Johann Kienböck (l.) ihre Chefarztstätigkeit. Dieses Verständnis geben sie seit April an ihre designierten Nachfolger Parwiz Akbary (2.v.l.) und Dr. med. Viktor Bodnar weiter.

## KURZPROFILE:

### Parwiz Akbary, 36 Jahre

- Medizinstudium in den Vereinigten Arabischen Emiraten (Abschluss 2015)
- Letzte berufliche Station: Al Qassimi Hospital, Vereinigte Arabische Emirate
- Facharzt für Innere Medizin, Zusatzbezeichnung Notfallmedizin
- Seit 2017 im Krankenhaus Vilshofen, seit 2023 als Oberarzt für Innere Medizin

### Dr. med. Viktor Bodnar, 36 Jahre

- Medizinstudium in Ungarn (Abschluss 2015)
- Facharzt für Innere Medizin
- Letzte berufliche Stationen: Klinikum in Neubrandenburg, Grafenau und Passau
- Seit 2022 im Krankenhaus Vilshofen als Oberarzt für Innere Medizin

# Weichen frühzeitig gestellt

## Klinik Wegscheid: Geordneter Generationenwechsel in der Inneren Medizin – mit zwei kompetenten Nachfolgern aus den eigenen Reihen

VON SELINA LUBITZKI

**Die internistische Versorgung am Krankenhaus Wegscheid steht auf einem stabilen Fundament, geprägt vom Chefarztduo Dr. med. Willibald Prügl und Johann Kienböck. Ende Oktober 2027 treten beide nach jahrzehntelangem Wirken ihren wohlverdienten Ruhestand an. Deren Nachfolge ist bereits gesichert.**

Mit Parwiz Akbary und Dr. med. Viktor Bodnar wird die Fachabteilung langfristig von zwei qualifizierten Internisten aus dem Klinikverbund weitergeführt. „Beide Oberärzte haben sich in der Inneren Medizin und Gastroenterologie am Krankenhaus Vilshofen fachlich wie menschlich hervorragend bewährt und sind bereit, weitere Verantwortung zu übernehmen“, freut sich die Geschäftsführung. Ihr schrittweiser Einstieg in Wegscheid erfolgt strukturiert über ein- bis einhalb Jahre im stationären Bereich sowie im MVZ – mit dem Ziel, neben den medizinischen Abläufen auch den besonderen „Wegscheider Stil“ kennenzulernen.

### Bewährtes erhalten – Zukunft gestalten

„Patientennähe, hohe Einsatzbereitschaft, akribisches Arbeiten und ein kollegialer Umgang zeichnen uns aus“, so die langjährigen Chefärzte Dr. Willibald Prügl und Johann Kien-

böck. Für sie ist vor allem das Team vor Ort ein zentraler Erfolgsfaktor. Mit Parwiz Akbary und Dr. Viktor Bodnar gewinnt die Abteilung zwei Nachfolger, die genau diese **Haltung** teilen – hoch motiviert und voller Tatendrang. Ihre fachlichen Schwerpunkte liegen in der endoskopischen und sonografischen Diagnostik sowie in entsprechenden interventionellen Verfahren. Zudem sind sie bestens mit der Versorgung von Notfällen vertraut. Ein weiterer **Pluspunkt**: Seit 2022 arbeiten beide Oberärzte eng und vertrauensvoll am Klinikstandort Vilshofen zusammen. Dass sie nun auch im Wechsel in Wegscheid tätig sind, stärkt standortübergreifende Abläufe und kommt unmittelbar den Patienten zugute – etwa bei Verlegungen.

### Unverzichtbar für die regionale Gesundheitsversorgung

Die Innere Medizin am Klinikstandort Wegscheid steht nicht nur seit vielen Jahren für eine fachlich fundierte und patientennahe Versorgung. Sie ist eine tragende Säule der regionalen Gesundheitsversorgung. Viele stationäre Notfälle sind internistisch – und müssen nicht zwingend in einem Krankenhaus einer höheren Versorgungsstufe behandelt werden. Das Krankenhaus Wegscheid übernimmt hier eine wichtige Rolle als zentrale Anlaufstelle und entlastet damit umliegende Kliniken.

### Nah am Menschen

„Wir betreuen unsere Patienten überwiegend fachärztlich, auch an Wochenenden und Feiertagen“, erklärt Chefarzt Johann Kienböck, der seit 33 Jahren in der Klinik tätig ist. Das sichert eine hohe medizinische Qualität und einen engen persönlichen Austausch. „Die räumliche Nähe, die Menschlichkeit und auch die Verständigung auf Dialektebene machen unsere Versorgung besonders“, betont sein Kollege Dr. Willibald Prügl, der dem Unternehmen seit fast 40 Jahren verbunden ist. Was die designierten Nachfolger Akbary und Dr. Bodnar zudem sehr schätzen, ist die umfassende Patientenbetreuung durch die enge Verzahnung der ambulanten und stationären Versorgungsstrukturen. Dieses gut funktionierende System mache das kleine Haus so attraktiv für die aufstrebenden Mediziner.

### Krankenhaus Wegscheid: kompetent und gut vernetzt

- Breites Leistungsspektrum in der Inneren Medizin
- In kritischen, komplexen Fällen: stationäre Versorgung im Haus
- Chirurgische Notfallversorgung (Schwerpunkt: ambulanter Bereich)
- Bei Bedarf: schnelle Weiterverlegung ins Krankenhaus Vilshofen oder ins Klinikum Passau

# Nutzen Sie das neue digitale Patientenportal

Jetzt registrieren und profitieren >>>



Termine | Dokumente | Nachrichten – einfach digital.

Die Landkreis Passau Kliniken sind an das neue Patientenportal **Mein-Krankenhaus.Digital** angeboten. Damit können Sie wichtige Schritte rund um Ihren Termin und Klinikaufenthalt einfach online erledigen – bequem von zu Hause oder unterwegs.

Die wichtigsten Funktionen: Termine buchen und verwalten, Unterlagen sicher übermitteln, bei Bedarf mit Ihrem Behandlungsteam kommunizieren. So sind Sie besser vorbereitet, sparen Zeit und behalten den Überblick.

Weitere Informationen zu den Funktionen >>>



## MVZ Vilshofen: Hoher Bedarf an Psychotherapie

Seit Januar verstärkt Teresa Feilmeier den Fachbereich Psychotherapie am Landkreis Passau MVZ-Standort Vilshofen. Mit ihrer Erfahrung aus Kliniken und ambulanter Versorgung bringt die Psychologische Psychotherapeutin umfassende fachliche Kompetenz mit – entsprechend groß ist die Nachfrage nach einem Therapieplatz.

### Breit aufgestellt

Ausgebildet in der kognitiven Verhaltenstherapie, einer vielseitig einsetzbaren Methode, begleitet Teresa Feilmeier ihre Patienten bei unterschiedlichsten psychischen Erkrankungen. Besonders bei Angst-, Panik- und Zwangsstörungen hat sich dieser Ansatz als effektiv und nachhaltig erwiesen.

### Fundierte klinische Erfahrung

Vor ihrem Start im MVZ Vilshofen war sie unter anderem in der Klinik für Fo-

rensische Psychiatrie und Psychotherapie in Parsberg sowie auf verschiedenen allgemeinspsychiatrischen Stationen bei der medbo (Medizinische Einrichtungen des Bezirks Oberpfalz) in Regensburg tätig. Gleichzeitig sammelte die Therapeutin umfassende Erfahrung in der ambulanten Psychotherapie, die sie nun in ihre Arbeit im MVZ Vilshofen einbringt.

Mit ihrer Ausbildung und Fachkompetenz ist Teresa Feilmeier eine wertvolle Bereicherung für die ambulante psychotherapeutische Versorgung im Großraum Vilshofen.

### Mehr Bedarf als Kapazität

Die Nachfrage nach psychotherapeutischer Unterstützung in der Region bleibt weiterhin hoch. Die ambulanten Angebote der neuen Kollegin sowie des

ebenfalls im MVZ tätigen Psychologischen Psychotherapeuten Florian Brunner werden entsprechend stark von den Patienten in Anspruch genommen.



M.Sc. Psych. Teresa Feilmeier, Psychologische Psychotherapeutin mit Ausbildung in kognitiver Verhaltenstherapie (für Erwachsene)

Gutartiger Tumor unter der Magenschleimhaut (Lipom)

Muscularis  
(Muskelschicht)

Submucosa  
(Schicht unterhalb  
der Schleimhaut)

Mucosa  
(Schleimhaut)

KRANKENHAUS VILSHOFEN

# Blick ins Innere des Körpers

## Wie moderne Endosonographie verborgene Erkrankungen frühzeitig sichtbar macht

VON PROF. DR. MED. JÖRG SCHEDEL, CHEFARTZT DER INNEREN MEDIZIN UND GASTROENTEROLOGIE AM KRANKENHAUS VILSHOFEN

**Erkrankungen des Magen-Darm-Trakts gehören zu den häufigsten Befunden deutschlandweit. Trotz ihrer Häufigkeit bleiben sie oft lange unentdeckt. Genau hier setzt die Endosonographie an. Sie ermöglicht einen Blick dorthin, wo andere Verfahren an ihre Grenzen stoßen – meist schneller und schonender, als viele Patienten erwarten.**

Die Endosonographie wird in spezialisierten gastroenterologischen Abteilungen durchgeführt. Auch die Klinik für **Innere Medizin am Krankenhaus Vilshofen** bietet dieses moderne Verfahren an.

### Was ist eine Endosonographie?

Die klassische Ultraschalluntersuchung (Sonographie) erfolgt von außen durch die Haut. Bei der Endosonographie wird der Ultraschallkopf hingegen über ein flexibles Endoskop direkt in den Körper eingebracht – etwa über die Speiseröhre oder den Magen.

**Der große Vorteil:** Die untersuchten Organe können aus unmittelbarer Nähe beurteilt werden, was eine deutlich höhere Bildauflösung ermöglicht. Je nach Fragestellung kommen unterschiedliche Ultraschallsonden zum Einsatz:

- Rundum-Sonden (360°) für einen umfassenden Überblick
- Konvexscanner für detailgenaue Untersuchungen bestimmter Gewebestrukturen. Mittels derer können auch Flüssigkeiten oder Gewebeproben gewonnen werden.

### Einsatzgebiete

Die Endosonographie ist fester Bestandteil der modernen Gastroenterologie. Sie wird insbesondere eingesetzt zur Abklärung von:

- **Speiseröhre, Magen, Zwölffingerdarm und Enddarm:** Beurteilung von Veränderungen unter der Schleimhaut

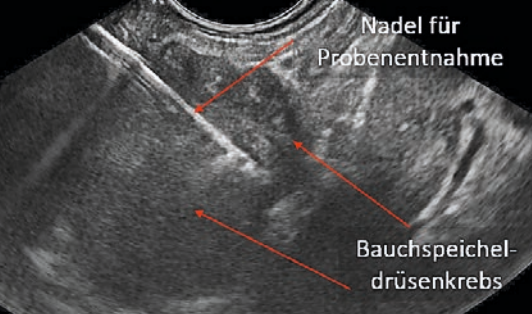
sowie Einschätzung von Tumoren (Ausdehnung, Lymphknotenbefall)

- **Gallengänge:** Nachweis von Gallensteinen / Tumoren
- **Bauchspeicheldrüse:** Beurteilung chronischer Entzündungen (Pankreatitis), Früherkennung von Tumoren, insbesondere Pankreaskarzinomen, Differenzierung von Zysten
- **Regionale Lymphknoten:** Beurteilung auffälliger Lymphknoten und gezielte Gewebeentnahme bei Bedarf

### Ablauf der Untersuchung

Die Endosonographie erfolgt, wie andere endoskopische Untersuchungen auch, in der Regel in einer Kurznarkose.

- Dauer: ca. 20 bis 40 Minuten (rein diagnostisch)
- Monitor-Überwachung: kontinuierlich während und nach der Untersuchung
- Durchführung: meist ambulant möglich. Nach Punktionen kann eine kurzstationäre Überwachung über Nacht sinnvoll sein.



Endosonographisch gesteuerte Punktionen ermöglichen die Beurteilung des Zysteninhalts oder der Dignität (Gutartigkeit / Bösartigkeit) eines Tumors.

Die Endosonographie gilt als **sehr sicheres** Verfahren. Wie bei jeder medizinischen Untersuchung gibt es dennoch mögliche Risiken (vorübergehende Halsschmerzen, Heiserkeit, Schluckbeschwerden, selten Infektionen, Blutungen, sehr selten Verletzungen der Magen-Darm-Wand). Daher erfolgt vor der Untersuchung eine ausführliche Aufklärung.

### Häufigste Fragestellungen aus der klinischen Praxis

#### 1. Gallenkoliken

Nicht jeder Gallenstein verursacht Beschwerden. Aber wenn Steine in den gemeinsamen Gallengang (DHC) wandern, kann es kritisch werden. Die En-

dosonographie kann hier zuverlässig klären, ob tatsächlich Steine vorliegen.

**Vorteil:** Nur bei positivem Befund ist eine Gallengangspiegelung (ERCP) zur Entfernung der Steine erforderlich. Im negativen Fall lässt sich dieser Eingriff samt Risiko von Komplikationen vermeiden.

#### 2. Zufallsbefund an der Bauchspeicheldrüse

Immer häufiger werden bei CT- oder MRT-Untersuchungen des Abdomens (Bauchraum) zufällig zystische Veränderungen im Pankreas entdeckt. Dank der **höheren Auflösung** hilft die Endosonographie dabei, einfache von komplexen Zysten zu unterscheiden, gutartige von bösartigen Veränderungen abzugrenzen und eine unnötige chirurgische Entfernung zu vermeiden.

#### 3. Unklare Vorwölbungen in Magen oder Darm (Fall im Titelbild)

Bei Spiegelungen fallen auch oft Schleimhautaufwerfungen auf, für die in aller Regel eine unter der Schleimhaut liegende Veränderung verantwortlich ist. Sehr häufig handelt es sich um

eine **gutartige** Fettgewebsgeschwulst (Lipom) oder Tumore aus glatter Muskulatur (Leiomyome). Mit der Endosonographie lässt sich präzise klären, aus welcher Wandschicht die Veränderung stammt und ob Verlaufskontrollen ausreichen oder eine operative Entfernung nötig ist.

Diese Beispiele zeigen, wie moderne Medizin Diagnostik immer präziser und gleichzeitig schonender macht. Durch die Kombination aus hochauflösender Bildgebung und gezielter Gewebeentnahme können viele Erkrankungen früh erkannt und individuell behandelt werden. Für die Patienten bedeutet das: mehr Sicherheit und weniger Belastung durch vermeidbare Eingriffe.

### Krankenhaus Vilshofen Klinik für Innere Medizin / Gastroenterologie

Termine für eine ambulante Endosonographie nach tel. Vereinbarung  
Tel.: 08541/206-9100

[www.ge-passau.de/innere](http://www.ge-passau.de/innere)



WALDBURG-ZEIL  
KLINIKEN

KLINIK  
NIEDERBAYERN

Ihre  
Gesundheit  
ist unsere  
Mission.

Klinik Niederbayern  
Fachklinik für Orthopädie, Physikalische und  
Rehabilitative Medizin  
94072 Bad Füssing  
Telefon: +49 (0) 8531 970-0

[www.klinik-niederbayern.de](http://www.klinik-niederbayern.de)



WZ\_25/02\_018



BERUFSFACHSCHULE FÜR PFLEGE/KRANKENPFLEGEHILFE ROTTHALMÜNSTER

# Schneller Einstieg in die Pflege – Abschluss in nur einem Jahr

**Ab September 2026 bieten die Landkreiskliniken auch Ausbildung zur Krankenpflegehilfe an – Bewerbung mit Mittelschulabschluss möglich**

**Ein Jahr, viele Perspektiven: Die Ausbildung zur Pflegefachhelferin bzw. zum Pflegefachhelfer (Krankenpflege) ermöglicht einen schnellen, praxisnahen Einstieg in den Pflegeberuf mit attraktiver Vergütung und sehr guten Entwicklungschancen – ideal zur beruflichen Orientierung oder als Sprungbrett für eine weiterführende Pflegeausbildung.**

## Theorie und Praxis optimal verzahnt

In nur einem Jahr erwerben die Auszubildenden an der **Berufsfachschule für Krankenpflegehilfe** in Roththalmünster grundlegende pflegerische Kompetenzen und sammeln wertvolle Praxiserfahrung in unterschiedlichen Versorgungsbereichen.

## Aufgaben im Pflegealltag

- Patienten unterstützen bei der Körperpflege, Nahrungsaufnahme und Mobilität
- Vitalzeichen kontrollieren
- Bei vorbeugenden Maßnahmen mitwirken
- Enge Zusammenarbeit im Pflegeteam

Der theoretische Unterricht findet im modern ausgestatteten Schulzentrum neben dem Krankenhaus Roththalmünster statt – mit praktischem Übungsraum und Simulationspuppe „Nursing Anne“. Die praktische Ausbildung erfolgt in den Kliniken Roththalmünster, Vilshofen und Wegscheid, in der Rheumaklinik Ostbayern sowie bei weiteren Kooperationspartnern in der Region.

## Tarifliche Ausbildungsvergütung:

1.490,69 EUR brutto

## Weiterqualifizierung zur Pflegefachkraft

Mit dem Abschluss als staatlich geprüfter Pflegefachhelfer (Krankenpflege) ist ein direkter Einstieg ins Berufsleben möglich. Gleichzeitig eröffnet er vielfältige Wege zur Weiterqualifizierung. Dazu zählt vor allem die generalistische Pflegeausbildung an der **Berufsfachschule für Pflege** in Roththalmünster. Diese qualifiziert zur Pflegefachkraft und eröffnet wiederum vielseitige berufliche Entwicklungs- und Einsatzmöglichkeiten.

## Karriere in der Pflege

Nach einer weiterführenden Pflegeausbildung sind beispielsweise Spezialisierungen in Bereichen wie Intensivpflege, Anästhesiepflege, OP-Pflege, Onkologie oder Psychiatrie sowie Qualifizierungen etwa zur Praxisanleitung oder für Leitungsaufgaben bis hin zu einem Studium in Bereichen wie Pflegemanagement oder Pflegepädagogik möglich. Pflege bietet damit weit mehr als einen sicheren Arbeitsplatz: Sie steht für ein breites Berufsfeld mit Zukunft.

## Interesse an der einjährigen Krankenpflegehilfeausbildung oder an der dreijährigen Pflegeausbildung bei uns?

Ausbildungsbeginn: 01.09.2026  
▶ Jetzt bewerben

### Kontakt zum Sekretariat

Mo. bis Do. 7:30 bis 11:30 Uhr  
Fr. 7:30 bis 10:45 Uhr  
Tel.: 08533/99-2551  
E-Mail: pflegeschule@ge-passau.de

Mehr Infos:

[www.pflegeschule-passau.de](http://www.pflegeschule-passau.de)





**Herausgeber und Gesamtabwicklung**  
Medien-Sales Bayern GmbH,  
GF Reiner Fürst  
Medienstr. 5 · 94036 Passau  
Tel. 0851/802-594 · www.pnp.de  
E-Mail: sales.sonderprojekte@pnp.de

**Anzeigen**  
Medien-Sales Bayern GmbH,  
GF Reiner Fürst  
Medienstraße 5 · 94036 Passau

**Redaktion und Foto:**  
Landkreis Passau Gesundheitseinrichtungen, Externe Kommunikation:  
Selina Lubitzki, Stefan Streit

Titelbild: Chaikit (KI-generiert)/Adobe Stock  
Artikelbild S. 18: KI-generiert

**Satz & Gestaltung:**  
CSP ComputerSatz GmbH, Melina Fisch

**Druck:**  
Passavia Druckservice GmbH & Co. KG,  
Medienstraße 5b · 94036 Passau

Im Auftrag der Landkreis Passau  
Gesundheitseinrichtungen,  
Externe Kommunikation  
Dr.-Chahri-Str. 16, 94474 Vilshofen  
Tel.: 08541/206-340  
E-Mail: slubitzki@ge-passau.de

Die nächste Ausgabe erscheint  
im Dezember 2026.

Artikel, die namentlich gekennzeichnet sind, geben nicht in jedem Fall die Meinung des Herausgebers oder der Redaktion wieder. Eine Verwendung, auch auszugsweise, der im Klinik Journal gestalteten, getexteten und produzierten Fotos, Beiträge und Anzeigen bedarf der ausdrücklichen und schriftlichen Genehmigung der Landkreis Passau Gesundheitseinrichtungen.

Aus Gründen der besseren Lesbarkeit wird im Klinik Journal teilweise auf geschlechtsspezifische Differenzierungen verzichtet. Sämtliche Personenbezeichnungen gelten gleichermaßen für alle Geschlechter.

Wir bedanken uns für die freundliche Unterstützung aller Mitwirkenden.

## Radiologie im Einsatz: Wenn jede Minute zählt

VON RADIO-LOG, PASSAU

**Im Notfall muss es schnell gehen. Das Team in der RADIO-LOG Radiologie am Krankenhaus Rothalmünster ist darauf vorbereitet: klare Abläufe, kurze Wege, volle Einsatzbereitschaft. Agnes Berisha, Medizinische Fachangestellte (MFA) und seit 2012 im Unternehmen, erlebt täglich, wie entscheidend Geschwindigkeit in der Diagnostik ist.**

Zu jedem Schichtbeginn prüft das Team Computertomographie (CT), Magnetresonanztomographie (MRT) und Röntgenapparat und hält alle Geräte jederzeit einsatzbereit. „Oft vergehen nur wenige Minuten von der Anmeldung bis zur Bildgebung“, sagt Agnes Berisha. Während ein frisch eingetroffener Notfallpatient bereits für die Bildgebung vorbereitet wird, sammelt das Team parallel alle Informationen zum

Patienten: Verdachtsdiagnosen, Vorbefunde, Details zur Verlegung. Ziel ist klar: keine Zeit verlieren.

### Im Ernstfall Ruhe bewahren

Gerade bei Schlaganfällen oder schweren Unfallverletzungen entscheidet die Bildgebung über das weitere Vorgehen. „Beim Schlaganfall zeigt das CT sofort, ob ein Gefäß verschlossen ist oder eine Blutung vorliegt“, erklärt Agnes Berisha. Innerhalb kürzester Zeit kann das ärztliche Personal die passende Therapie einleiten – ein entscheidender Faktor, um bleibende Schäden zu verhindern.

### Teamarbeit unter Hochdruck

Diese Geschwindigkeit ist nur im Zusammenspiel möglich. Radiologie, Notaufnahme und Fachabteilungen arbeiten eng verzahnt. Während die MFA die Untersuchung vorbereitet und durchführt, erfolgt parallel die Befundung durch den Arzt. „Kommunikation ist dabei alles und Ruhe bewahren unsere wichtigste Regel“, betont Agnes Berisha.



**Agnes Berisha, MFA bei RADIO-LOG am Krankenhaus Rothalmünster.**

Rund 14 Mitarbeitende sichern im MVZ an der Klinik Rothalmünster die radiologische Versorgung. Etwa 15.000 CT- und MRT-Untersuchungen führt RADIO-LOG jährlich am Standort durch, rund 3.000 davon im Notfall. Vom Eintreffen bis zur Diagnose vergehen im Schnitt nur etwa 15 Minuten.



[mvz-sankt-lukas.de](http://mvz-sankt-lukas.de)

**kontakt**

**MVZ ST LUKAS**

Termine für beide Praxen:

☎ 08532 708-1036

✉ [info@mvz-sankt-lukas.de](mailto:info@mvz-sankt-lukas.de)

- + Hausärztliche Versorgung
- + Allgemeinmedizin
- + Psychosomatik

**Praxis Bad Griesbach**

Prof.-Baumgartner-Str. 1  
94086 Bad Griesbach  
MoDiDoFr 7:30–12:30  
Mi 7:30–15:00  
MoDiDo 14:00–18:00

**Praxis Rothalmünster**

☎ 08533 1629  
Bahnhofstr. 1  
94094 Rothalmünster  
Mo–Fr 8:00–12:00  
Di+Do 14:00–18:00

**Ihre Ansprechpartner  
in Gesundheitsfragen**



[fachklinik-sankt-lukas.de](http://fachklinik-sankt-lukas.de)

**kontakt**

**FACHKLINIK ST LUKAS**

**Fachklinik St. Lukas**

Nibelungenstr. 49  
94086 Bad Griesbach  
☎ 08532 796-0

✉ [info@fachklinik-sankt-lukas.de](mailto:info@fachklinik-sankt-lukas.de)

- + Fachkrankenhaus für Psychosomatik
- + Psychosomatische Rehaklinik
- + Private Psychiatrie

Komplettversorgung aus einer Hand:

Ihr Laden vor Ort mit Lieferservice und Hausbesuchen bei Bedarf!

PASSAU . FREYUNG . POCKING . VILSHOFEN . OSTERHOFEN . WALDKIRCHEN

**Sanitätshaus Mais**  
Sani - Homecare - Orthopädie - Reha-Technik

**MEIER BAU**  
AUS TRADITION FORTSCHRITTLICH

**UNSERE BAULEISTUNGEN:**

- ▶ Hoch- und Tiefbau
- ▶ Ingenieurbau und Sanierungen
- ▶ Rohrleitungs- und Netzbau
- ▶ Asphalt- und Straßenbau
- ▶ Zimmerer- und Dachdeckerarbeiten

Alle Infos unter [www.meier-bau.com](http://www.meier-bau.com)

Josef Meier GmbH & Co. KG / Hoch- und Tiefbau  
Passauer Str. 24 · 94094 Rothalmünster  
E-Mail: [info@meier-bau.com](mailto:info@meier-bau.com) · Tel.: +49 8533 / 207-0

[www.meier-bau.com](http://www.meier-bau.com)



## Der Mensch im Mittelpunkt ganzheitlicher Pflege.

- Individuelle Pflege- und Betreuungsangebote im stationären Bereich
- Kurzzeitpflege, Verhinderungspflege und Urlaubspflege
- Betreuungsangebote für Menschen mit Demenz, Schlaganfall- und MS-Patienten

KWA Stift Rottal • Tel. 08532 87-0  
Max-Köhler-Straße 3 • 94086 Bad Griesbach



## AWO KREISVERBAND PASSAU-SÜD E.V.

Indlinger Straße 22 • 94060 Pocking • Tel. 08531 135 707 0

### Ambulanter Pflegedienst

Tel. 08531 135 707 55

### Kinderhaus Schatzkiste

Tel. 08531 914 630

### Pflege- und Sozial-Beratung

### Betreutes Wohnen

Tel. 08531 135 707 33

### Essen auf Rädern

Tel. 08531 135 707 44

### Mehr Infos:

[www.awo-passau-sued.de](http://www.awo-passau-sued.de)



Marktweiberl  
(Dominik Dengl)

## Markt Rothalmünster

Tel.: 08533/9600-0 – [www.rotthalmuenster.de](http://www.rotthalmuenster.de)

## Herzlich willkommen

im über 1250-jährigen Markt mit bedeutenden Wirtschaftsunternehmen in landschaftlich reizvoller Gegend zwischen Rott und Inn im niederbayerischen Bäderdreieck.

Besuchen Sie die spätgotische Pfarrkirche Mariä Himmelfahrt, die barocke Wieskapelle, das Portalstöckl (Torturm 15. Jh.), die Cuvilliés-Kirche Asbach (1771 -1780), unser Heimatmuseum am Kirchplatz, verschiedene Galerien am Marktplatz oder das Feuerwehrmuseum in Rottfelling.

Reitsport mit Reithalle, Tennishalle mit sechs Freiplätzen, Stockschützenhalle, Freizeitgelände mit Naturbadeweiher, Kartbahn, Beckenbauer Golf Course – Porsche Golf Course in Penning.

## Spitzenmedizin trifft heilendes Thermalwasser:

- Reha, Anschlussheil- und Akutbehandlungen, Nachsorge und Prävention (RV Fit für Berufstätige, ambulante Vorsorgeleistung)
- Ambulante Therapien (z.B. Physiotherapie, Osteopathie, Massagen, Ambulantes Praxiszentrum für Orthopädie und Spezielle Schmerztherapie)
- Heilendes Thermalwasser in der Johannesbad Therme - direkt bei uns im Haus.



### Johannesbad Fachklinik Bad Füssing

Johannesstr. 2 | 94072 Bad Füssing  
servicecenter@johannesbad.com | Tel.: +49 8531 23 - 2809  
[www.johannesbad-medizin.com/bad-fuessing](http://www.johannesbad-medizin.com/bad-fuessing)



Wissen, woher man kommt,  
wissen, wohin man geht.

Wir bestatten  
auf allen Friedhöfen  
der Region.



## BESTATTUNGSIONSTITUT MARCUS VOLL

Pappelallee 29  
94072 Bad Füssing

☎ **08531/980522**

24-Stunden-☎ 0171/5443608

# Fachübergreifende ambulante Patientenversorgung

- rasche Terminvergaben / kurze Wartezeiten
- für alle Kassen- und Privatpatienten
- optimale Vernetzung in die Landkreiskliniken

[www.mvz-passauland.de](http://www.mvz-passauland.de)



# MVZ

Landkreis Passau

...ein Tochterunternehmen der



Landkreis Passau  
Gesundheitseinrichtungen

## Rothalmünster Tel.: 08533/99-2009

Simbacher Str. 35, 94094 Rothalmünster



### Fachbereich Rheumatologie

**Dr. med. Sebastian Schnarr**

Facharzt für Innere Medizin,  
Rheumatologie

**Dr. med. Christine Göser**

Fachärztin für Innere Medizin, Rheumatologie

**Dr. med. Daniela Hofbauer**

Fachärztin für Innere Medizin, Rheumatologie

### Fachbereich Psychotherapie

**Ulrike Müller-Görtz**, Fachärztin für  
Psychosomatische Medizin und Psychotherapie

**Bettina Weidinger**,

Psychologische Psychotherapeutin

## Vilshofen

Königsberger Str. 15,  
94474 Vilshofen a.d. Donau



### Fachbereich Urologie

Tel.: 08541/6400

**Aleksei Vinokurov**, Ärztlicher Leiter

**Dr. (univ. Pleven) Petrit Alla**

**Yauhen Krainik**

Fachärzte für Urologie

### Fachbereich Psychotherapie

Psychologische Psychotherapeuten

**Florian Brunner**, Diplom-Psychologe (univ.)

Termine über Sekretariat der Psychosomatischen  
Klinik Wegscheid unter Tel.: 08592/880-339

**Teresa Feilmeier**, M.Sc. Psychologie

Tel.: 0151/18538138

## Pocking

Tel.: 08531/1363633

Klosterstr. 2, 94060 Pocking



### Fachbereich Chirurgie

**Dr. med. Anton Rabl**

Facharzt für Chirurgie

## Fürstenzell

Tel.: 08502/9174430

Marktplatz 4, 94081 Fürstenzell



### Fachbereich Orthopädie

**Dr. med. Ralf Krause**

Facharzt für Orthopädie & Unfallchirurgie,  
Spezielle Orthopädische Chirurgie,  
Kinderorthopädie, Sportmedizin, Chirotherapie

**Dr. med. Peter Botka**

Facharzt für Orthopädie & Unfallchirurgie,  
Schulterchirurg, Endoprothetik

**Dr. med. univ. Clemens Gstettner**

Facharzt für Orthopädie & Unfallchirurgie,  
Zusatzbezeichnungen Spezielle Unfallchirurgie /  
Handchirurgie, Endoprothetik

**MUDr. Pavol Buna**

Facharzt für Orthopädie & Unfallchirurgie,  
Zusatzbezeichnungen Spezielle Unfallchirurgie /  
Fußchirurgie



Für alle Kassen | Termine  
nach Vereinbarung

**KONTAKT** für Anfragen interessierter **ÄRZTE**  
(Anstellung) oder **PRAXEN** (Praxisübernahme):

Klaus Seitzinger, Geschäftsführung

Landkreis Passau MVZ gGmbH

Tel.: 08541/206-710

E-Mail: [info@mvz-passauland.de](mailto:info@mvz-passauland.de)

[www.mvz-passauland.de](http://www.mvz-passauland.de)

# UNSERE BELEG- / KONSILIARÄRZTE AUF EINEN BLICK



Landkreis Passau  
Gesundheitseinrichtungen

## Vilshofen

### BELEGÄRZTE

#### Multimodale stationäre Schmerztherapie

Dr. Johann Graf,  
Dr. Tino Altmann,  
MUDr. Martin Rupcik  
www.ortho-vp.de

### KONSILIARÄRZTE

#### HNO

Dr. Robert Metzler,  
Angela Sailer  
www.hno-vilshofen.de

#### Neurochirurgie

Dr. Gerd Gerhart,  
Dr. Karl-Heinz Kreuzpaintner

### KONSILIARÄRZTE

#### Urologie

Landkreis Passau MVZ Vilshofen,  
Fachbereich Urologie  
www.mvz-passauland.de

#### Orthopädie

Dr. Stephan Koenig  
www.ortho-vp.de

### OPERATEURE

#### Chirurgie

Dr. Christoph Bubb  
www.aesthetik-stadtturm.de

#### Orthopädie

Dr. Ralf Krause  
www.mvz-passauland.de

## Rotthalmünster

### BELEGÄRZTE

#### Orthopädie

PD Dr. Dr. Stefan-Jurka Träger  
www.ortho-traeger.de

#### HNO

Dr. Peter Hück  
www.hueck-hno.de

## Wegscheid

### BELEGÄRZTE

#### Gynäkologie

Dr. Rüdiger Schug,  
Josef Biebl  
www.gyn-team-bayerwald.de

### OPERATEUR

#### Orthopädie

Dr. Christoph Gröbner  
www.groebner-orthopaedie.at



Jetzt bei uns  
durchstarten!



MVZ  
Landkreis Passau

Starker Arbeitgeber in Südostbayern

In unserem **Karriereportal** finden Sie alle  
aktuell ausgeschriebenen Stellenangebote  
unserer Kliniken und MVZ-Standorte >> **JOB FINDEN**



sowie Informationen zu Ausbildung,  
Studium und Praktikum bei uns





## Berufsfachschule für Pflege

Schambacher Str. 16, 94094 Roththalmünster  
Tel.: 08533/99-2551, Fax: 99-2561

## Berufsfachschule für Physiotherapie

Schambacher Str. 16, 94094 Roththalmünster  
Tel.: 08533/96465-0, Fax: 96465-15

## Vilshofen

Krankenhausstr. 32, 94474 Vilshofen  
Tel.: 08541/206-0, 206-129



**Innere Medizin und Gastroenterologie**  
CA Prof. Dr. Jörg Schedel  
(Tel. 08541/206-9100)

Privatambulanz nach tel. Vereinbarung



**Departement Kardiologie**  
Äl Dr. Josef Kühnhammer  
(Tel. 08541/206-9500)  
Herzschrittmacherambulanz:  
Mo. bis Do. 13 bis 15 Uhr  
Privatambulanz nach tel. Vereinbarung



**Allgemein- und Viszeralchirurgie/Proktologie**  
CA Dr. Christian Mauerer  
(Tel. 08541/206-9600)

MVZ/Privatsprechstunde: Mo., Di., Do. 13 bis 16 Uhr, Mi. 13 bis 14 Uhr  
Wundsprechstunde: Mo. 8.30 bis 12 Uhr  
Notfall- u. Indikationssprechstunde:  
Mo. bis Do. 8 bis 15 Uhr, Fr. 8 bis 14 Uhr  
Hernienschprechstunde: Di., Do. 13 bis 15 Uhr



**Unfallchirurgie, Orthopädie und Sportmedizin**  
CA Dr. Thomas Skrebsky  
(Tel. 08541/206-9750)

Termine nach Vereinbarung  
Privat-/ Endoprothetik-Sprechstunde:  
Di. 13 bis 15 Uhr  
Weitere Indikationssprechstunden:  
Hand: Di. 8.15 bis 12 Uhr  
Schulter: Mi. 8.15 bis 12 Uhr  
Knie: Do. 8.15 bis 12 Uhr



**Durchgangsarzt Dr. univ. Clemens Gstettner, geschäftsführender Oberarzt**

BG- Sprechstunde:  
Mo. bis Fr. 8.15 bis 12 Uhr  
KV-/ Privatsprechstunde: Di. Vormittag  
- jeweils nach Terminvereinbarung



**LA Dr. Martin Kleimann**  
MVZ Filiale Vilshofen  
(Tel. 08541/206-9750)

Spezialisierung: Hand, Ellenbogen, Endoprothetik Hüfte/Knie  
Mo., Mi., Do.: 13 bis 15 Uhr  
Termine nach Vereinbarung

# UNSERE AMBULANZEN & STANDORTE AUF EINEN BLICK



Landkreis Passau  
Gesundheitseinrichtungen

## Roththalmünster

Simbacher Str. 35, 94094 Roththalmünster  
Tel.: 08533/99-0, Fax: 99-2105



**Innere Medizin und Gastroenterologie**  
CA PD Dr. Gernot Wolkersdörfer  
(Tel. 08533/99-1000)

Privatambulanz nach tel. Vereinbarung



**Pneumologie**  
CA Dr. Octavian Foris  
(Tel. 08533/99-1000)

Privatambulanz nach tel. Vereinbarung



**Kardiologie**  
CA Dr. Christian Meyer  
(Tel. 08533/99-2137)

Privatambulanz:

Termine nur nach tel. Vereinbarung  
Herzrhythmus-Sprechstunde:  
Termine nur nach tel. Vereinbarung

**Ltd. OA Roland Volz** (Ermächtigung durch KVB): Schrittmacherambulanz: Mi. 9 bis 11.30 Uhr, 12.30 bis 15.45 Uhr, Fr. 12 bis 15.45 Uhr, Ambulante Stressechokardiographie mit Dobutamin  
Termine nur nach tel. Vereinbarung



**Allgemein- und Viszeralchirurgie/Proktologie**  
CA PD Dr. Carl Zülke  
(Tel. 08533/99-1333)

Indikationssprechstunde:  
Di. 13 bis 15.30 Uhr, Mi. 8 bis 10 Uhr  
Hernien: Di. 13 bis 15.30 Uhr  
Schilddrüse: Mi. 9 bis 10 Uhr  
Proktologie: Mi. 8 bis 11 Uhr  
Reflux: Do. 13 bis 15 Uhr  
Privatambulanz: Mi. 8 bis 10 Uhr  
Termine nach tel. Vereinbarung  
Notfallsprechstunde:  
Anmeldung über ZNA jederzeit



**Unfallchirurgie, Orthopädie und Sportmedizin**  
CA Dr. Thomas Skrebsky  
(Tel. 08533/99-2124)

Termine nach Vereinbarung  
Privat-/ Endoprothetik-Sprechstunde:  
Mo., Mi. 12.30 bis 16 Uhr  
Überweisungssprechstunde: Mo. 8 bis 12 Uhr, BG-Sprechstunde: Mo., Mi., Fr. 8 bis 12 Uhr, Hand-, Fußsprechstunde:  
Do. 8 bis 12 Uhr (extern)



**Urologie**  
CA Dr. sc. Nikola Zebic  
(Tel. 08533/99-2111  
Fax 08533/99-2117)

Privatambulanz: Mo., Fr. 12 bis 16 Uhr  
Harninkontinenz-Sprechstunde:  
Do. 13 bis 16 Uhr, Überweisungssprechstunde: Mo. bis Fr. 8 bis 14 Uhr

## Wegscheid

Marktstr. 50, 94110 Wegscheid  
Tel.: 08592/880-0, Fax: 880-497



**Innere Medizin**  
CA Dr. Willibald Prügl und Johann Kienböck  
(Tel. 08592/880-408  
Fax 08592/880-410)

Mo., Di., Do. 7 bis 13 Uhr und 14 bis 17 Uhr, Mi., Fr. 7 bis 13 Uhr



**Chirurgie**  
CA Dr. Manfred Werner  
(Tel. 08592/880-407)

Allgemein-/ Unfallchirurgie,  
BG-Sprechstunde: Mo. 13.30 bis 16 Uhr,  
Di., Do. 8 bis 12.30 Uhr und 14 bis 16.30 Uhr

Dr. Markus Degenhart (Schultersprechstunde): Mi., Do. 8 bis 13 Uhr  
Wundsprechstunde: Mo. 8 bis 16 Uhr

## Psychosomatische Klinik Südostbayern



CA Dr. Filip Radojevic  
Stationäre Klinik für Psychosomatik und MVZ Wegscheid  
Marktstraße 50, 94110 Wegscheid

Terminvereinbarung Vorgespräch in Wegscheid / Passau  
(Tel. 08592/880-339)

Mo. bis Do. 9 bis 15 Uhr, Fr. 9 bis 12 Uhr  
nach tel. Vereinbarung

**Psychosomatische Tagesklinik Passau**

Graneckerstraße 1, 94036 Passau

Terminvereinbarung Traumaambulanz (Tel. 0851/75638775)

Mo. bis Fr. 8 bis 16 Uhr  
nach tel. Vereinbarung

## Rheumaklinik Ostbayern Roththalmünster



CA Dr. Sebastian Schnarr  
im Krankenhaus Roththalmünster,  
Simbacher Straße 35,  
94094 Roththalmünster

Tel. 08533/99-2874 bzw. -2875 (Station 3),  
Fax. 08533/99-2031 (Station 3)

**Ambulanz / Privatambulanz**  
auch im Krankenhaus Roththalmünster  
(Tel. 08533/99-2009  
Fax: 08533/99-2007)

Mo. bis Fr. 8.30 bis 12 Uhr